

# Čelní ozubená kola

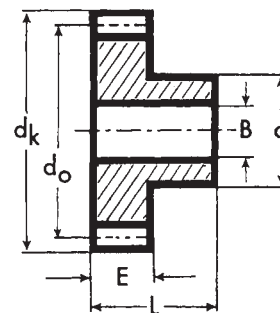
S nábojem | Přímé ozubení | Úhel záběru 20° | Materiál ocel ETG100



## Modul 0,5

viz nákres na straně 294

Obj. číslo	Modul	Počet zubů	BH7	d	dk	do	L	E
0512 ST	0,5	12	2	4	7,0	6,0	8	4
0513 ST	0,5	13	2	5	7,5	6,5	8	4
0514 ST	0,5	14	2	5	8,0	7,0	8	4
0515 ST	0,5	15	3	6	8,5	7,5	8	4
0516 ST	0,5	16	3	6	9,0	8,0	8	4
0517 ST	0,5	17	3	6	9,5	8,5	8	4
0518 ST	0,5	18	3	6	10,0	9,0	8	4
0519 ST	0,5	19	3	8	10,5	9,5	8	4
0520 ST	0,5	20	3	8	11,0	10,0	8	4
0521 ST	0,5	21	3	8	11,5	10,5	8	4
0522 ST	0,5	22	3	8	12,0	11,0	8	4
0523 ST	0,5	23	3	8	12,5	11,5	8	4
0524 ST	0,5	24	3	8	13,0	12,0	8	4
0525 ST	0,5	25	4	10	13,5	12,5	8	4
0526 ST	0,5	26	4	10	14,0	13,0	8	4
0527 ST	0,5	27	4	10	14,5	13,5	8	4
0528 ST	0,5	28	4	10	15,0	14,0	8	4
0529 ST	0,5	29	4	10	15,5	14,5	8	4
0530 ST	0,5	30	4	10	16,0	15,0	8	4
0531 ST	0,5	31	4	12	16,5	15,5	8	4
0532 ST	0,5	32	4	12	17,0	16,0	8	4
0533 ST	0,5	33	4	12	17,5	16,5	8	4
0534 ST	0,5	34	4	12	18,0	17,0	8	4
0535 ST	0,5	35	4	12	18,5	17,5	8	4
0536 ST	0,5	36	4	12	19,0	18,0	8	4
0537 ST	0,5	37	4	12	19,5	18,5	8	4
0538 ST	0,5	38	4	12	20,0	19,0	8	4
0539 ST	0,5	39	4	12	20,5	19,5	8	4
0540 ST	0,5	40	4	12	21,0	20,0	8	4
0541 ST	0,5	41	5	15	21,5	20,5	8	4
0542 ST	0,5	42	5	15	22,0	21,0	8	4
0543 ST	0,5	43	5	15	22,5	21,5	8	4
0544 ST	0,5	44	5	15	23,0	22,0	8	4
0545 ST	0,5	45	5	15	23,5	22,5	8	4
0546 ST	0,5	46	5	15	24,0	23,0	8	4
0547 ST	0,5	47	5	15	24,5	23,5	8	4
0548 ST	0,5	48	5	15	25,0	24,0	8	4
0549 ST	0,5	49	5	15	25,5	24,5	8	4
0550 ST	0,5	50	5	15	26,0	25,0	8	4
0552 ST	0,5	52	5	15	27,0	26,0	8	4
0554 ST	0,5	54	5	15	28,0	27,0	8	4
0555 ST	0,5	55	5	15	28,5	27,5	8	4
0556 ST	0,5	56	5	15	29,0	28,0	8	4
0560 ST	0,5	60	5	20	31,0	30,0	8	4
0564 ST	0,5	64	5	20	33,0	32,0	8	4
0565 ST	0,5	65	5	20	33,5	32,5	8	4
0570 ST	0,5	70	5	20	36,0	35,0	8	4
0572 ST	0,5	72	5	20	37,0	36,0	8	4
0575 ST	0,5	75	5	20	38,5	37,5	8	4
0580 ST	0,5	80	5	20	41,0	40,0	8	4
0585 ST	0,5	85	6	25	43,5	42,5	8	4
0590 ST	0,5	90	6	25	46,0	45,0	8	4
0596 ST	0,5	96	6	25	49,0	48,0	8	4
05100 ST	0,5	100	6	25	51,0	50,0	8	4
05120 ST	0,5	120	6	25	61,0	60,0	8	4



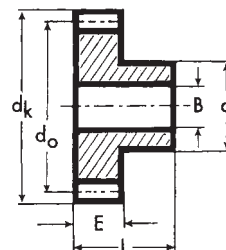
## Modul 0,7

Objednací číslo	Modul	Počet zubů	BH7	d	dk	do	L	E
0712 ST	0,7	12	3	6	9,8	8,4	11	5
0713 ST	0,7	13	3	7	10,5	9,1	11	5
0714 ST	0,7	14	3	8	11,2	9,8	11	5
0715 ST	0,7	15	3	8	11,9	10,5	11	5
0716 ST	0,7	16	4	9	12,6	11,2	11	5
0717 ST	0,7	17	4	10	13,3	11,9	11	5
0718 ST	0,7	18	4	10	14,0	12,6	11	5
0719 ST	0,7	19	4	10	14,7	13,3	11	5
0720 ST	0,7	20	4	10	15,4	14,0	11	5
0721 ST	0,7	21	4	12	16,1	14,7	11	5
0722 ST	0,7	22	4	12	16,8	15,4	11	5
0723 ST	0,7	23	4	12	17,5	16,1	11	5
0724 ST	0,7	24	4	12	18,2	16,8	11	5
0725 ST	0,7	25	4	15	18,9	17,5	11	5
0726 ST	0,7	26	5	15	19,6	18,2	11	5
0727 ST	0,7	27	5	15	20,3	18,9	11	5
0728 ST	0,7	28	5	15	21,0	19,6	11	5
0730 ST	0,7	30	5	15	22,4	21,0	11	5
0732 ST	0,7	32	5	15	23,8	22,4	11	5
0735 ST	0,7	35	5	15	25,9	24,5	11	5
0736 ST	0,7	36	5	15	26,6	25,2	11	5
0738 ST	0,7	38	5	18	28,0	26,6	11	5
0740 ST	0,7	40	5	18	29,4	28,0	11	5
0742 ST	0,7	42	6	18	30,8	29,4	11	5
0745 ST	0,7	45	6	18	32,9	31,5	11	5
0748 ST	0,7	48	6	18	35,0	33,6	11	5
0750 ST	0,7	50	6	18	36,4	35,0	11	5
0752 ST	0,7	52	6	18	37,8	36,4	11	5
0754 ST	0,7	54	6	18	39,2	37,8	11	5
0755 ST	0,7	55	6	18	39,9	38,5	11	5
0756 ST	0,7	56	6	18	40,6	39,2	11	5
0760 ST	0,7	60	6	18	43,4	42,0	11	5
0764 ST	0,7	64	6	18	46,2	44,8	11	5
0765 ST	0,7	65	6	18	46,9	45,5	11	5
0770 ST	0,7	70	6	18	50,4	49,0	11	5
0772 ST	0,7	72	6	20	51,8	50,4	11	5
0775 ST	0,7	75	6	20	53,9	52,5	11	5
0780 ST	0,7	80	6	20	57,4	56,0	11	5
0785 ST	0,7	85	6	20	60,9	59,5	11	5
0790 ST	0,7	90	6	20	64,4	63,0	11	5
0796 ST	0,7	96	8	25	68,6	67,2	11	5
07100 ST	0,7	100	8	25	71,4	70,0	11	5
07120 ST	0,7	120	8	25	85,4	84,0	11	5

# Čelní ozubená kola

S nábojem | Přímé ozubení | Úhel záběru 20°

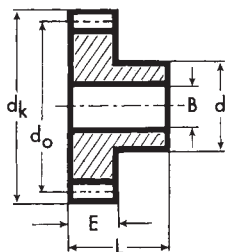
Materiál ocel C45E



## Modul 1,0

Objednáací číslo	Modul	Počet zubů	B*	d	dk	do	L	E
OK1012	1	12	4	9	14	12	25	15
OK1013	1	13	4	10	15	13	25	15
OK1014	1	14	4	10	16	14	25	15
OK1015	1	15	4	12	17	15	25	15
OK1016	1	16	4	13	18	16	25	15
OK1017	1	17	8	14	19	17	25	15
OK1018	1	18	8	15	20	18	25	15
OK1019	1	19	8	15	21	19	25	15
OK1020	1	20	8	16	22	20	25	15
OK1021	1	21	8	16	23	21	25	15
OK1022	1	22	8	18	24	22	25	15
OK1023	1	23	8	18	25	23	25	15
OK1024	1	24	10	20	26	24	25	15
OK1025	1	25	10	20	27	25	25	15
OK1026	1	26	10	20	28	26	25	15
OK1027	1	27	10	20	29	27	25	15
OK1028	1	28	10	20	30	28	25	15
OK1029	1	29	10	20	31	29	25	15
OK1030	1	30	10	20	32	30	25	15
OK1031	1	31	10	25	33	31	25	15
OK1032	1	32	10	25	34	32	25	15
OK1033	1	33	10	25	35	33	25	15
OK1034	1	34	10	25	36	34	25	15
OK1035	1	35	10	25	37	35	25	15
OK1036	1	36	10	25	38	36	25	15
OK1037	1	37	10	25	39	37	25	15
OK1038	1	38	10	25	40	38	25	15
OK1039	1	39	10	25	41	39	25	15
OK1040	1	40	10	25	42	40	25	15
OK1041	1	41	10	30	43	41	25	15
OK1042	1	42	10	30	44	42	25	15
OK1043	1	43	10	30	45	43	25	15
OK1044	1	44	10	30	46	44	25	15
OK1045	1	45	10	30	47	45	25	15
OK1046	1	46	10	30	48	46	25	15
OK1047	1	47	10	30	49	47	25	15
OK1048	1	48	10	30	50	48	25	15
OK1049	1	49	10	30	51	49	25	15
OK1050	1	50	12	30	52	50	25	15
OK1051	1	51	12	40	53	51	25	15
OK1052	1	52	12	40	54	52	25	15
OK1053	1	53	12	40	55	53	25	15
OK1054	1	54	12	40	56	54	25	15
OK1055	1	55	12	40	57	55	25	15
OK1056	1	56	12	40	58	56	25	15
OK1057	1	57	12	40	59	57	25	15
OK1058	1	58	12	40	60	58	25	15
OK1059	1	59	12	40	61	59	25	15
OK1060	1	60	12	40	62	60	25	15
OK1061	1	61	12	50	63	61	25	15
OK1062	1	62	12	50	64	62	25	15
OK1063	1	63	12	50	65	63	25	15
OK1064	1	64	12	50	66	64	25	15
OK1065	1	65	12	50	67	65	25	15
OK1066	1	66	12	50	68	66	25	15
OK1067	1	67	12	50	69	67	25	15
OK1068	1	68	12	50	70	68	25	15
OK1069	1	69	12	50	71	69	25	15
OK1070	1	70	12	50	72	70	25	15

\* Hodnoty se mohou lišit.



# Čelní ozubená kola

S nábojem | Přímé ozubení | Úhel záběru 20°

Materiál ocel C45E

## Modul 1,5

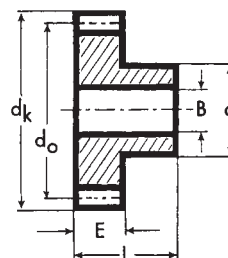
Objednací číslo	Modul	Počet zubů	B*	d	dk	do	L	E
OK1512	1,5	12	8	14	21,0	18,0	30	17
OK1513	1,5	13	8	14	22,5	19,5	30	17
OK1514	1,5	14	8	18	24,0	21,0	30	17
OK1515	1,5	15	8	18	25,5	22,5	30	17
OK1516	1,5	16	8	20	27,0	24,0	30	17
OK1517	1,5	17	8	20	28,5	25,5	30	17
OK1518	1,5	18	8	20	30,0	27,0	30	17
OK1519	1,5	19	8	20	31,5	28,5	30	17
OK1520	1,5	20	8	25	33,0	30,0	30	17
OK1521	1,5	21	10	25	34,5	31,5	30	17
OK1522	1,5	22	10	25	36,0	33,0	30	17
OK1523	1,5	23	10	25	37,5	34,5	30	17
OK1524	1,5	24	10	25	39,0	36,0	30	17
OK1525	1,5	25	10	25	40,5	37,5	30	17
OK1526	1,5	26	12	30	42,0	39,0	30	17
OK1527	1,5	27	12	30	43,5	40,5	30	17
OK1528	1,5	28	12	30	45,0	42,0	30	17
OK1529	1,5	29	12	30	46,5	43,5	30	17
OK1530	1,5	30	12	30	48,0	45,0	30	17
OK1531	1,5	31	12	35	49,5	46,5	30	17
OK1532	1,5	32	12	35	51,0	48,0	30	17
OK1533	1,5	33	12	35	52,5	49,5	30	17
OK1534	1,5	34	12	35	54,0	51,0	30	17
OK1535	1,5	35	12	35	55,5	52,5	30	17
OK1536	1,5	36	12	35	57,0	54,0	30	17
OK1537	1,5	37	12	40	58,5	55,5	30	17
OK1538	1,5	38	12	40	60,0	57,0	30	17
OK1539	1,5	39	12	40	61,5	58,5	30	17
OK1540	1,5	40	12	40	63,0	60,0	30	17
OK1541	1,5	41	12	50	64,5	61,5	30	17
OK1542	1,5	42	12	50	66,0	63,0	30	17
OK1543	1,5	43	12	50	67,5	64,5	30	17
OK1544	1,5	44	12	50	69,0	66,0	30	17
OK1545	1,5	45	12	50	70,5	67,5	30	17
OK1546	1,5	46	14	50	72,0	69,0	30	17
OK1547	1,5	47	14	50	73,5	70,5	30	17
OK1548	1,5	48	14	50	75,0	72,0	30	17
OK1549	1,5	49	14	50	76,5	73,5	30	17
OK1550	1,5	50	14	50	78,0	75,0	30	17
OK1551	1,5	51	14	60	79,5	76,5	30	17
OK1552	1,5	52	14	60	81,0	78,0	30	17
OK1553	1,5	53	14	60	82,5	79,5	30	17
OK1554	1,5	54	14	60	84,0	81,0	30	17
OK1555	1,5	55	14	60	85,5	82,5	30	17
OK1556	1,5	56	16	60	87,0	84,0	30	17
OK1557	1,5	57	16	60	88,5	85,5	30	17
OK1558	1,5	58	16	60	90,0	87,0	30	17
OK1559	1,5	59	16	60	91,5	88,5	30	17
OK1560	1,5	60	16	60	93,0	90,0	30	17
OK1561	1,5	61	16	70	94,5	91,5	30	17
OK1562	1,5	62	16	70	96,0	93,0	30	17
OK1563	1,5	63	16	70	97,5	94,5	30	17
OK1564	1,5	64	16	70	99,0	96,0	30	17
OK1565	1,5	65	16	70	100,5	97,5	30	17
OK1566	1,5	66	16	70	102,0	99,0	30	17
OK1567	1,5	67	16	70	103,5	100,5	30	17
OK1568	1,5	68	16	70	105,0	102,0	30	17
OK1569	1,5	69	16	70	106,5	103,5	30	17
OK1570	1,5	70	16	70	108,0	105,0	30	17

\* Hodnoty se mohou lišit.

# Čelní ozubená kola

S nábojem | Přímé ozubení | Úhel záběru 20°

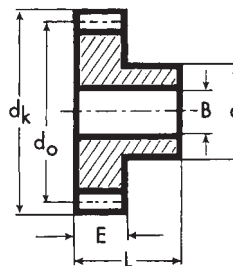
Materiál ocel C45E



## Modul 2,0

Objednací číslo	Modul	Počet zubů	B*	d	dk	do	L	E
OK2012	2	12	10	18	28	24	35	20
OK2013	2	13	10	19	30	26	35	20
OK2014	2	14	10	20	32	28	35	20
OK2015	2	15	10	22	34	30	35	20
OK2016	2	16	10	24	36	32	35	20
OK2017	2	17	10	25	38	34	35	20
OK2018	2	18	10	25	40	36	35	20
OK2019	2	19	10	25	42	38	35	20
OK2020	2	20	10	30	44	40	35	20
OK2021	2	21	12	30	46	42	35	20
OK2022	2	22	12	30	48	44	35	20
OK2023	2	23	12	30	50	46	35	20
OK2024	2	24	12	35	52	48	35	20
OK2025	2	25	12	35	54	50	35	20
OK2026	2	26	12	40	56	52	35	20
OK2027	2	27	12	40	58	54	35	20
OK2028	2	28	12	40	60	56	35	20
OK2029	2	29	14	40	62	58	35	20
OK2030	2	30	14	40	64	60	35	20
OK2031	2	31	14	45	66	62	35	20
OK2032	2	32	14	45	68	64	35	20
OK2033	2	33	14	45	70	66	35	20
OK2034	2	34	14	45	72	68	35	20
OK2035	2	35	14	45	74	70	35	20
OK2036	2	36	14	45	76	72	35	20
OK2037	2	37	14	50	78	74	35	20
OK2038	2	38	14	50	80	76	35	20
OK2039	2	39	14	50	82	78	35	20
OK2040	2	40	14	50	84	80	35	20
OK2041	2	41	16	60	86	82	35	20
OK2042	2	42	16	60	88	84	35	20
OK2043	2	43	16	60	90	86	35	20
OK2044	2	44	16	60	92	88	35	20
OK2045	2	45	16	60	94	90	35	20
OK2046	2	46	16	60	96	92	35	20
OK2047	2	47	16	60	98	94	35	20
OK2048	2	48	16	70	100	96	35	20
OK2049	2	49	16	70	102	98	35	20
OK2050	2	50	16	70	104	100	35	20
OK2051	2	51	16	70	106	102	35	20
OK2052	2	52	16	70	108	104	35	20
OK2053	2	53	16	70	110	106	35	20
OK2054	2	54	16	70	112	108	35	20
OK2055	2	55	16	70	114	110	35	20
OK2056	2	56	16	70	116	112	35	20
OK2057	2	57	16	70	118	114	35	20
OK2058	2	58	16	70	120	116	35	20
OK2059	2	59	16	70	122	118	35	20
OK2060	2	60	16	70	124	120	35	20
OK2061	2	61	16	80	126	122	35	20
OK2062	2	62	16	80	128	124	35	20
OK2063	2	63	16	80	130	126	35	20
OK2064	2	64	16	80	132	128	35	20
OK2065	2	65	16	80	134	130	35	20
OK2066	2	66	16	80	136	132	35	20
OK2067	2	67	16	80	138	134	35	20
OK2068	2	68	16	80	140	136	35	20
OK2069	2	69	16	80	142	138	35	20
OK2070	2	70	16	80	144	140	35	20

\* Hodnoty se mohou lišit.



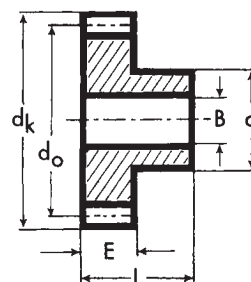
## Modul 2,5

Objednací číslo	Modul	Počet zubů	B*	d	dk	do	L	E
OK2512	2,5	12	10	22	35,0	30,0	40	25
OK2513	2,5	13	10	25	37,5	32,5	40	25
OK2514	2,5	14	10	28	40,0	35,0	40	25
OK2515	2,5	15	10	30	42,5	37,5	40	25
OK2516	2,5	16	12	32	45,0	40,0	40	25
OK2517	2,5	17	12	35	47,5	42,5	40	25
OK2518	2,5	18	12	35	50,0	45,0	40	25
OK2519	2,5	19	12	35	52,5	47,5	40	25
OK2520	2,5	20	12	40	55,0	50,0	40	25
OK2521	2,5	21	14	40	57,5	52,5	40	25
OK2522	2,5	22	14	45	60,0	55,0	40	25
OK2523	2,5	23	14	45	62,5	57,5	40	25
OK2524	2,5	24	14	45	65,0	60,0	40	25
OK2525	2,5	25	14	50	67,5	62,5	40	25
OK2526	2,5	26	14	50	70,0	65,0	40	25
OK2527	2,5	27	14	50	72,5	67,5	40	25
OK2528	2,5	28	14	50	75,0	70,0	40	25
OK2529	2,5	29	14	50	77,5	72,5	40	25
OK2530	2,5	30	14	55	80,0	75,0	40	25
OK2531	2,5	31	16	55	82,5	77,5	40	25
OK2532	2,5	32	16	55	85,0	80,0	40	25
OK2533	2,5	33	16	55	87,5	82,5	40	25
OK2534	2,5	34	16	55	90,0	85,0	40	25
OK2535	2,5	35	16	60	92,5	87,5	40	25
OK2536	2,5	36	16	60	95,0	90,0	40	25
OK2537	2,5	37	16	60	97,5	92,5	40	25
OK2538	2,5	38	16	60	100,0	95,0	40	25
OK2539	2,5	39	16	60	102,5	97,5	40	25
OK2540	2,5	40	16	70	105,0	100,0	40	25
OK2541	2,5	41	16	70	107,5	102,5	40	25
OK2542	2,5	42	16	70	110,0	105,0	40	25
OK2543	2,5	43	16	70	112,5	107,5	40	25
OK2544	2,5	44	16	70	115,0	110,0	40	25
OK2545	2,5	45	16	70	117,5	112,5	40	25
OK2546	2,5	46	20	70	120,0	115,0	40	25
OK2547	2,5	47	20	80	122,5	117,5	40	25
OK2548	2,5	48	20	80	125,0	120,0	40	25
OK2549	2,5	49	20	80	127,5	122,5	40	25
OK2550	2,5	50	20	80	130,0	125,0	40	25
OK2551	2,5	51	20	90	132,5	127,5	40	25
OK2552	2,5	52	20	90	135,0	130,0	40	25
OK2553	2,5	53	20	90	137,5	132,5	40	25
OK2554	2,5	54	20	90	140,0	135,0	40	25
OK2555	2,5	55	20	90	142,5	137,5	40	25
OK2556	2,5	56	20	100	145,0	140,0	40	25
OK2557	2,5	57	20	100	147,5	142,5	40	25
OK2558	2,5	58	20	100	150,0	145,0	40	25
OK2559	2,5	59	20	100	152,5	147,5	40	25
OK2560	2,5	60	20	100	155,0	150,0	40	25

\* Hodnoty se mohou lišit.

# Čelní ozubená kola

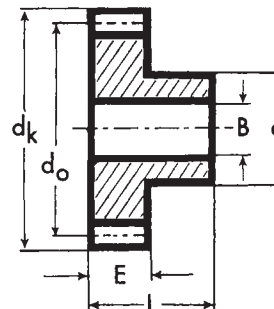
S nábojem | Přímé ozubení | Úhel záběru 20° | Materiál ocel C45E



## Modul 3,0

Objednací číslo	Modul	Počet zubů	B*	d	dk	do	L	E
OK3012	3	12	12	25	42	36	50	30
OK3013	3	13	12	25	45	39	50	30
OK3014	3	14	12	30	48	42	50	30
OK3015	3	15	12	35	51	45	50	30
OK3016	3	16	14	38	54	48	50	30
OK3017	3	17	14	42	57	51	50	30
OK3018	3	18	14	45	60	54	50	30
OK3019	3	19	14	45	63	57	50	30
OK3020	3	20	14	45	66	60	50	30
OK3021	3	21	16	45	69	63	50	30
OK3022	3	22	16	50	72	66	50	30
OK3023	3	23	16	50	75	69	50	30
OK3024	3	24	16	50	78	72	50	30
OK3025	3	25	16	60	81	75	50	30
OK3026	3	26	16	60	84	78	50	30
OK3027	3	27	16	60	87	81	50	30
OK3028	3	28	16	60	90	84	50	30
OK3029	3	29	16	60	93	87	50	30
OK3030	3	30	16	60	96	90	50	30
OK3031	3	31	16	70	99	93	50	30
OK3032	3	32	16	70	102	96	50	30
OK3033	3	33	16	70	105	99	50	30
OK3034	3	34	16	70	108	102	50	30
OK3035	3	35	16	70	111	105	50	30
OK3036	3	36	20	70	114	108	50	30
OK3037	3	37	20	70	117	111	50	30
OK3038	3	38	20	80	120	114	50	30
OK3039	3	39	20	80	123	117	50	30
OK3040	3	40	20	80	126	120	50	30
OK3041	3	41	20	80	129	123	50	30
OK3042	3	42	20	90	132	126	50	30
OK3043	3	43	20	90	135	129	50	30
OK3044	3	44	20	90	138	132	50	30
OK3045	3	45	20	90	141	135	50	30
OK3046	3	46	20	90	144	138	50	30
OK3047	3	47	20	90	147	141	50	30
OK3048	3	48	20	100	150	144	50	30

\* Hodnoty se mohou lišit.



## Modul 4,0

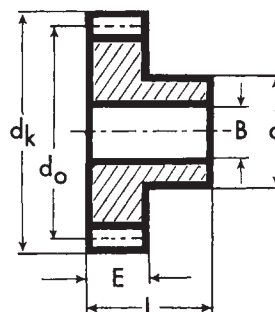
Objednací číslo	Modul	Počet zubů	B*	d	dk	do	L	E
OK4012	4	12	14	35	56	48	60	40
OK4013	4	13	14	40	60	52	60	40
OK4014	4	14	14	45	64	56	60	40
OK4015	4	15	14	45	68	60	60	40
OK4016	4	16	16	50	72	64	60	40
OK4017	4	17	16	50	76	68	60	40
OK4018	4	18	16	50	80	72	60	40
OK4019	4	19	16	60	84	76	60	40
OK4020	4	20	16	60	88	80	60	40
OK4021	4	21	16	70	92	84	60	40
OK4022	4	22	16	70	96	88	60	40
OK4023	4	23	20	75	100	92	60	40
OK4024	4	24	20	75	104	96	60	40
OK4025	4	25	20	75	108	100	60	40
OK4026	4	26	20	75	112	104	60	40
OK4027	4	27	20	75	116	108	60	40
OK4028	4	28	20	75	120	112	60	40
OK4029	4	29	20	75	124	116	60	40
OK4030	4	30	20	75	128	120	60	40
OK4031	4	31	20	80	132	124	60	40
OK4032	4	32	20	80	136	128	60	40
OK4033	4	33	20	80	140	132	60	40
OK4034	4	34	20	80	144	136	60	40
OK4035	4	35	20	80	148	140	60	40
OK4036	4	36	25	80	152	144	60	40

\* Hodnoty se mohou lišit.



# Čelní ozubená kola

S nábojem | Přímé ozubení | Úhel záběru 20° | Materiál ocel C45E



## Modul 5,0

Objednací číslo	Modul	Počet zubů	B*	d	dk	do	L	E
OK5012	5	12	16	45	70	60	75	50
OK5013	5	13	16	50	75	65	75	50
OK5014	5	14	20	55	80	70	75	50
OK5015	5	15	20	60	85	75	75	50
OK5016	5	16	20	65	90	80	75	50
OK5017	5	17	20	70	95	85	75	50
OK5018	5	18	20	70	100	90	75	50
OK5019	5	19	20	70	105	95	75	50
OK5020	5	20	20	80	110	100	75	50
OK5021	5	21	20	80	115	105	75	50
OK5022	5	22	20	80	120	110	75	50
OK5023	5	23	20	90	125	115	75	50
OK5024	5	24	20	90	130	120	75	50
OK5025	5	25	20	90	135	125	75	50
OK5026	5	26	20	100	140	130	75	50
OK5027	5	27	20	100	145	135	75	50
OK5028	5	28	25	100	150	140	75	50
OK5029	5	29	25	110	155	145	75	50
OK5030	5	30	25	110	160	150	75	50

## Modul 6,0

Objednací číslo	Modul	Počet zubů	B*	d	dk	do	L	E
OK6012	6	12	20	54	84	72	80	60
OK6013	6	13	20	60	90	78	80	60
OK6015	6	15	20	70	102	90	80	60
OK6016	6	16	20	75	108	96	80	60
OK6018	6	18	20	80	120	108	80	60
OK6020	6	20	20	90	132	120	80	60
OK6024	6	24	25	110	156	144	80	60
OK6025	6	25	25	110	162	150	80	60

\* Hodnoty se mohou lišit.