

# Výsuvné kloubové hřídele

S jehličkovým uložením | Typ H | Bezúdržbové | DIN 808



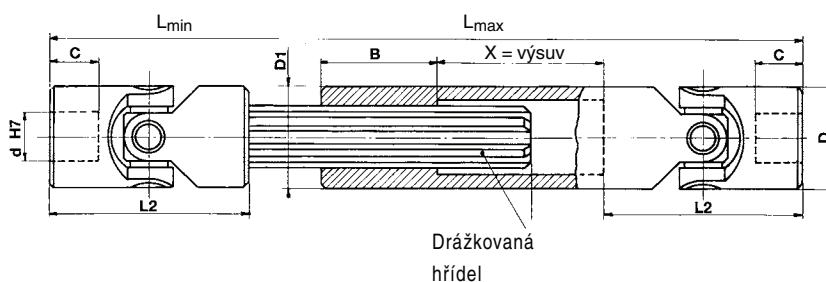
## Popis

Výsuvné kloubové hřídele jsou vyrobeny z vysoce jakostní oceli. Klouby jsou bezúdržbové a mají dlouhou životnost. Kluzné plochy a středový kříž kloubu jsou tvrzeny a broušeny.

$$L_{\min} \geq \frac{L_{\max} + 2 L_2 + B}{2}$$

$$\text{Výsuv} \leq \frac{L_{\max} - 2 L_2 - B}{2}$$

- Max. úhel 90°
- Krouťací moment viz výkonový diagram str. 196

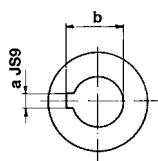


Provedení s drážkou DIN 6885  
Příklad pro objednání: 03HA1-N

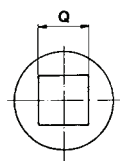
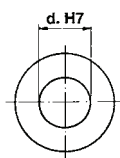
Provedení bez drážky  
Příklad pro objednání: 03HA1

Provedení se čtyřhranem

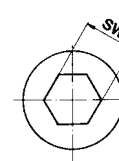
Provedení se šestihranem



Standard



Na poptávku



Obj. číslo	d	D	L <sub>2</sub>	C	L <sub>min</sub>	L <sub>max</sub>	X	a	b	Drážkovaná hřídel	D1	Q	SW	Hmotnost [kg]
03HA1-N	10	22	48	12	140	170	30	3	11,4	6 x 11 x 14	22	10	10	0,31
03HA15-N	10	22	48	12	160	200	40	3	11,4	6 x 11 x 14	22	10	10	0,36
03HA2-N	10	22	48	12	180	240	60	3	11,4	6 x 11 x 14	22	10	10	0,38
03HA25-N	10	22	48	12	230	330	100	3	11,4	6 x 11 x 14	22	10	10	0,50
04HA1-N	12	25	56	13	160	190	30	4	13,8	6 x 13 x 16	26	12	12	0,50
04HA15-N	12	25	56	13	180	225	45	4	13,8	6 x 13 x 16	26	12	12	0,56
04HA2-N	12	25	56	13	200	270	70	4	13,8	6 x 13 x 16	26	12	12	0,62
04HA23-N	12	25	56	13	220	300	80	4	13,8	6 x 13 x 16	26	12	12	0,67
04HA26-N	12	25	56	13	250	355	105	4	13,8	6 x 13 x 16	26	12	12	0,76
04HA29-N	12	25	56	13	280	420	140	4	13,8	6 x 13 x 16	26	12	12	0,84
04HA32-N	12	25	56	13	300	450	150	4	13,8	6 x 13 x 16	26	12	12	0,90
05HA1-N	14	28	60	14	170	200	30	5	16,3	6 x 13 x 16	29	14	14	0,62
05HA15-N	14	28	60	14	180	220	40	5	16,3	6 x 13 x 16	29	14	14	0,64
05HA18-N	14	28	60	14	200	260	60	5	16,3	6 x 13 x 16	29	14	14	0,72
05HA2-N	14	28	60	14	220	300	80	5	16,3	6 x 13 x 16	29	14	14	0,78
05HA23-N	14	28	60	14	250	350	100	5	16,3	6 x 13 x 16	29	14	14	0,87
05HA26-N	14	28	60	14	280	420	140	5	16,3	6 x 13 x 16	29	14	14	0,96
05HA29-N	14	28	60	14	300	450	150	5	16,3	6 x 13 x 16	29	14	14	1,03
05HA32-N	14	28	60	14	350	550	200	5	16,3	6 x 13 x 16	29	14	14	1,17
05HA35-N	14	28	60	14	400	650	250	5	16,3	6 x 13 x 16	29	14	14	1,33

Jiné velikosti a délky L<sub>min</sub> a L<sub>max</sub> na poptávku

Obj. číslo	d	D	L <sub>2</sub>	C	L <sub>min</sub>	L <sub>max</sub>	X	a	b	Drážkovaná hřídel	D1	Q	SW	Hmotnost [kg]
1HA1-N	16	32	68	16	190	220	30	5	18,3	6 x 16 x 20	32	16	16	0,890
1HA15-N	16	32	68	16	210	250	40	5	18,3	6 x 16 x 20	32	16	16	0,98
1HA2-N	16	32	68	16	240	320	80	5	18,3	6 x 16 x 20	32	16	16	1,10
1HA23-N	16	32	68	16	250	350	100	5	18,3	6 x 16 x 20	32	16	16	1,14
1HA26-N	16	32	68	16	275	390	115	5	18,3	6 x 16 x 20	32	16	16	1,24
1HA29-N	16	32	68	16	300	430	130	5	18,3	6 x 16 x 20	32	16	16	1,33
1HA32-N	16	32	68	16	380	590	210	5	18,3	6 x 16 x 20	32	16	16	1,60
1HA35-N	16	32	68	16	400	630	230	5	18,3	6 x 16 x 20	32	16	16	1,73
2HA1-N	18	36	74	17	230	280	50	6	20,8	6 x 18 x 22	37	18	18	1,35
2HA15-N	18	36	74	17	250	320	70	6	20,8	6 x 18 x 22	37	18	18	1,46
2HA18-N	18	36	74	17	270	370	100	6	20,8	6 x 18 x 22	37	18	18	1,55
2HA2-N	18	36	74	17	290	400	110	6	20,8	6 x 18 x 22	37	18	18	1,66
2HA23-N	18	36	74	17	300	415	115	6	20,8	6 x 18 x 22	37	18	18	1,71
2HA26-N	18	36	74	17	400	620	220	6	20,8	6 x 18 x 22	37	18	18	2,23
2HA29-N	18	36	74	17	500	820	320	6	20,8	6 x 18 x 22	37	18	18	2,75
3HA1-N	20	42	82	18	250	300	50	6	22,8	6 x 21 x 25	42	20	20	1,99
3HA15-N	20	42	82	18	270	340	70	6	22,8	6 x 21 x 25	42	20	20	2,12
3HA18-N	20	42	82	18	290	380	90	6	22,8	6 x 21 x 25	42	20	20	2,25
3HA2-N	20	42	82	18	320	440	120	6	22,8	6 x 21 x 25	42	20	20	2,46
3HA23-N	20	42	82	18	380	560	180	6	22,8	6 x 21 x 25	42	20	20	2,86
3HA26-N	20	42	82	18	420	640	220	6	22,8	6 x 21 x 25	42	20	20	3,13
3HA29-N	20	42	82	18	500	800	300	6	22,8	6 x 21 x 25	42	20	20	3,66
4HA05-N	22	45	95	22	250	280	30	6	24,8	6 x 23 x 28	47	22	22	2,35
4HA1-N	22	45	95	22	270	320	50	6	24,8	6 x 23 x 28	47	22	22	2,51
4HA15-N	22	45	95	22	290	350	60	6	24,8	6 x 23 x 28	47	22	22	2,67
4HA2-N	22	45	95	22	330	430	100	6	24,8	6 x 23 x 28	47	22	22	3,00
4HA23-N	22	45	95	22	350	470	120	6	24,8	6 x 23 x 28	47	22	22	3,16
4HA26-N	22	45	95	22	470	710	240	6	24,8	6 x 23 x 28	47	22	22	4,13
5HA1-N	25	50	108	26	295	345	50	8	28,3	6 x 26 x 32	52	25	25	3,39
5HA15-N	25	50	108	26	310	375	65	8	28,3	6 x 26 x 32	52	25	25	3,52
5HA2-N	25	50	108	26	350	450	100	8	28,3	6 x 26 x 32	52	25	25	3,92
5HA23-N	25	50	108	26	380	500	120	8	28,3	6 x 26 x 32	52	25	25	4,20
5HA26-N	25	50	108	26	420	590	170	8	28,3	6 x 26 x 32	52	25	25	4,59
5HA29-N	25	50	108	26	460	660	200	8	28,3	6 x 26 x 32	52	25	25	4,98
5HA32-N	25	50	108	26	500	745	245	8	28,3	6 x 26 x 32	52	25	25	5,37
6HA1-N	30	58	122	29	330	380	50	8	33,3	8 x 32 x 38	58	30	30	4,90
6HA15-N	30	58	122	29	350	420	70	8	33,3	8 x 32 x 38	58	30	30	5,17
6HA18-N	30	58	122	29	370	455	85	8	33,3	8 x 32 x 38	58	30	30	5,42
6HA2-N	30	58	122	29	400	510	110	8	33,3	8 x 32 x 38	58	30	30	5,85
6HA23-N	30	58	122	29	450	620	170	8	33,3	8 x 32 x 38	58	30	30	6,48
6HA26-N	30	58	122	29	500	720	220	8	33,3	8 x 32 x 38	58	30	30	7,14
6HA29-N	30	58	122	29	540	795	225	8	33,3	8 x 32 x 38	58	30	30	7,69

Jiné velikosti a délky  $L_{min}$  a  $L_{max}$  na poptávku

Obj. číslo	d	D	L <sub>2</sub>	C	L <sub>min</sub>	L <sub>max</sub>	X	a	b	B	Drážkovaná hřídel	D1	Q	SW
04HBA	12	22	62	18	na poptávku			4	13,8	30	6 x 11 x 14	22	10	10
1HBA	16	25	74	21	na poptávku			5	18,3	40	6 x 13 x 16	26	12	12
3HBA	20	32	86	24	na poptávku			6	22,8	40	6 x 16 x 20	32	16	16
5HBA	25	42	108	31	na poptávku			8	28,3	45	6 x 21 x 25	42	20	20
6HBA	30	50	132	38	na poptávku			8	33,3	45	6 x 26 x 32	52	25	25
8HBA	40	70	166	47	na poptávku			12	43,3	70	8 x 36 x 42	70	*	*

\* Na poptávku