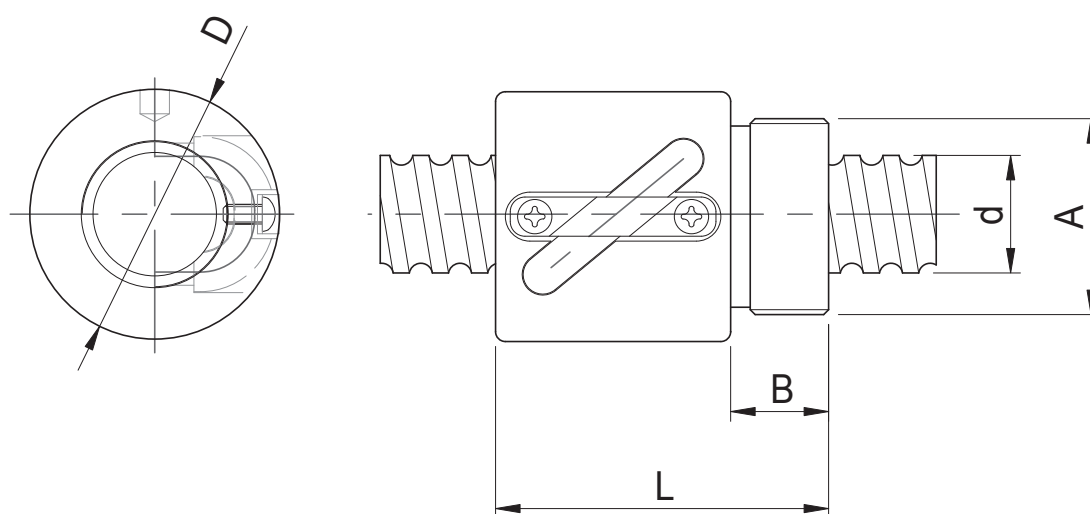


Kuličkové matice RSW

- Kruhové matice typ RSW pro válcované kuličkové šrouby
- Průměry 8 - 16 mm
- Jednoduché, pravý závit



Objednací číslo	Šroub d	Stoupání l	Kuličky Da	D mm	B mm	L mm	A	Únosnost N	
								Dynamická	Statická
KM-082.5-RSW	8	2,5	1,200	17,5	7,5	23,5	M15x1P	1510	2320
KM-1003-RSW	10	3	1,800	21,0	9,0	29,0	M18x1P	2350	3570
KM-1204-RSW	12	4	2,381	25,5	10,0	34,0	M20x1P	4250	7380
KM-1605-RSW	16	5	3,175	32,5	12,0	42,0	M26x1,5P	7160	12300

Kuličkový šroub - příklad pro objednání:

KS1605-1000 KS = kuličkový šroub
 1605 = průměr 16 mm a stoupání 5 mm
 1000 = délka šroubu v mm