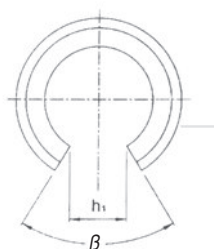
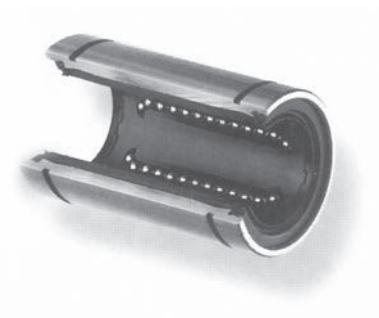


# Kuličková pouzdra

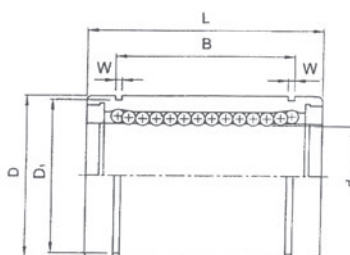
Typ LME OP

## Popis

- Otevřené provedení
- Oboustranně utěsněná
- Materiál kuličkové klece: POM
- Materiál kuliček: ložisková ocel
- Nízká radiální vůle
- Možnost dodání s otvory pro mazání AS



LME\_\_OPUU  
otevřené  
utěsněné



Obj. číslo	Rozměry												Oběhové dráhy	Únosnost		Hmotnost [g]
	d [mm]	Tolerance [μm]	D [mm]	Tolerance [μm]	L [mm]	Tolerance [μm]	B [mm]	Tolerance [μm]	W [mm]	D <sub>1</sub> [mm]	h <sub>1</sub> [mm]	β		Dynamická C [N]	Statická C <sub>0</sub> [N]	
LME 12OPUU	12	+8/0	22	0/-9	32	0/-200	22,9	0/-200	1,30	21,0	7,5	78°	3	510	784	41
LME 16OPUU	16	+9/-1	26	0/-9	36	0/-200	24,9	0/-200	1,30	24,9	10,0	78°	4	578	892	65
LME 20OPUU	20	+9/-1	32	0/-11	45	0/-200	31,5	0/-200	1,60	30,3	10,0	60°	4	862	1370	91
LME 25OPUU	25	+11/-1	40	0/-11	58	0/-300	44,1	0/-300	1,85	37,5	12,5	60°	5	980	1570	215
LME 30OPUU	30	+11/-1	47	0/-11	68	0/-300	52,1	0/-300	1,85	44,5	12,5	50°	5	1570	2740	325
LME 40OPUU	40	+13/-2	62	0/-13	80	0/-300	60,6	0/-300	2,15	59,0	16,8	50°	5	2160	4020	705
LME 50OPUU	50	+13/-2	75	0/-13	100	0/-400	77,6	0/-400	2,65	72,0	21,0	50°	5	3820	7940	1130
LME 60OPUU	60	+13/-2	90	0/-15	125	0/-400	101,7	0/-400	3,15	86,5	27,2	54°	5	4700	9800	2220