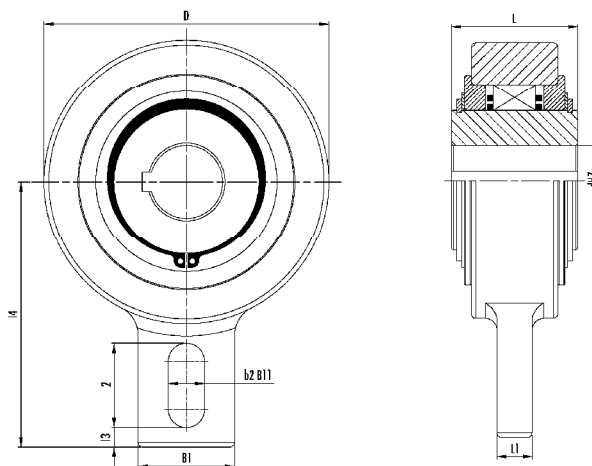


Volnoběžné spojky

Typ GVG



U volnoběžky typu GVG jsou tělíska uložena v kleci. Centrování mezi vnitřním a vnějším kroužkem je provedeno pomocí pouzder.

Krouticí moment je přenášen z hřídele na vnitřní kroužek pomocí pera.

Tolerance hřídele h6.

Pokud je volnoběžka použita jako jednosměrné zařízení, páka upevněná na vnějším kroužku musí být sevřena mezi dvěma držáky nebo je nutné vložit kolík do oválné díry.

Při použití volnoběžky jako přerušovaného pohonu musí být páka připojena podélně za použití otvoru pro tlačnou tyč nebo obdobně. V každém případě musí mít páka jistou vůli dovolující axiální pohyb, aby se předešlo přetížení pouzder.

Volnoběžka je dodávána s mazivem.

Objednací číslo	dH7 mm	D mm	L mm	B ₁ mm	L ₁ mm	b ₂ mm	l ₂ mm	l ₃ mm	l ₄ mm	Hmotnost kg	Vnitřní kroužek n _{max} (min ⁻¹) ¹⁾	T _N Nm
GVG 20	20	106	48	40	15	18	35	10,5	113	2,5	400	606
GVG 25	25	106	48	40	15	18	35	10,5	113	2,4	400	606
GVG 30	30	106	48	40	15	18	35	10,5	113	2,3	400	606
GVG 35	35	106	48	40	15	18	35	10,5	113	2,2	400	606
GVG 40	40	132	52	60	15	18	35	10,0	125	4,0	300	1295
GVG 45	45	132	52	60	15	18	35	10,0	125	3,8	300	1295
GVG 50	50	132	52	60	15	18	35	10,0	125	3,7	300	1295
GVG 55	55	132	52	60	15	18	35	10,0	125	3,5	300	1295
GVG 60	60	161	54	70	15	18	35	10,0	140	6,1	250	2550
GVG 70	70	161	54	70	15	18	35	10,0	140	5,7	250	2550

Poznámka

$$T_{MAX} = 2 \times T_N$$

Drážka pro pero DIN 6885 strana 1

1) Maximální povolená rychlost

Příklad montáže

