

# Svěrná pouzdra

Samostředící - TLK 350



## Montáž

Očistěte a lehce namažte olejem kontaktní plochy hřídele a náboje. Vložte svěrné pouzdro do sedla náboje a nasuňte na hřídel. Pomocí momentového klíče postupně do kříže rovnoměrně utahujte jednotlivé upínací šrouby, až dosáhnete hodnoty utahovacího momentu  $M_s$ , která je uvedena v tabulce.

Utahovací moment zkontrolujte u všech upínacích šroubů v pořadí jejich uspořádání. Hodnoty  $M_t$  a  $F_a$  uvedené v tabulce se vztahují pouze na montáž za použití oleje.

Pozor: Nepoužívejte oleje obsahující disulfid molybdenu nebo oleje s vysokotlakými přísadami a mazací tuky, které značně snižují koeficient tření.

## Demontáž

Vyšroubujte upínací šrouby. Zašroubujte šrouby do odtlačovacího závitu a postupně do kříže je rovnoměrně utahujte, až se zadní kuželový kroužek uvolní. V případě opětovného použití je nutné šrouby a závity naolejovat.

## Tolerance, drsnost povrchu

Dobře osoustružený povrch představuje dostatečnou kvalitu.

Maximální přípustná drsnost:

$R_t$  max 16  $\mu$ m ( $R_a$  3  $\mu$ m -  $R_z$  13  $\mu$ m)

Maximální přípustné tolerance:

h8 pro hřídel

H8 pro náboj

## Axiální posuv

Během montáže dochází k mírnému axiálnímu posuvu náboje vůči hřídeli.

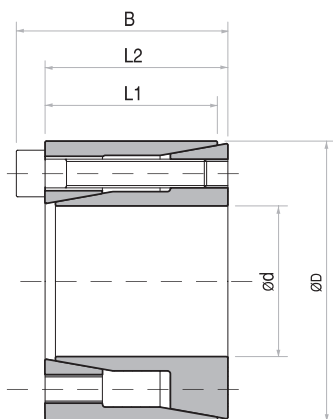
## Výpočet min. průměru náboje

Tlak  $p_n$  na náboji je srovnatelný s vnitřním tlakem na širokém dutém válci.

Výpočet minimálního průměru náboje viz strana 248.

## Popis

- Střední až vysoké hodnoty kroutícího momentu
- Krátká doba montáže
- Ekonomické řešení



Rozměry				Kroutící moment $M_t$ Nm	Axiální síla $F_a$ kN	Měrné tlaky na		Upínací šrouby		Hmotnost Kg
dxD mm	B mm	L1 mm	D1 mm			Hřídel $p_w$ N/mm <sup>2</sup>	Náboj $p_n$ N/mm <sup>2</sup>	Počet DIN 912-12,9 N <sup>o</sup> x typ	Utahovací moment $M_s$ Nm	
6 x 16	10,5	11	13,5	9	3,0	184	69	3 x M2,5	1,2	0,012
6,35 x 16	10,5	11	13,5	10	3,0	173	69	3 x M2,5	1,2	0,012
7 x 17	10,5	11	13,5	11	3,0	157	65	3 x M2,5	1,2	0,013
8 x 18	10,5	11	13,5	12	3,0	138	61	3 x M2,5	1,2	0,015
9 x 20	12,5	13	15,5	18	4,0	138	62	4 x M2,5	1,2	0,020
9,53 x 20	12,5	13	15,5	19	4,0	130	62	4 x M2,5	1,2	0,020
10 x 20	12,5	13	15,5	20	4,0	124	62	4 x M2,5	1,2	0,019
11 x 22	12,5	13	15,5	22	4,0	113	56	4 x M2,5	1,2	0,024
12 x 22	12,5	13	15,5	24	4,0	104	56	4 x M2,5	1,2	0,022
14 x 26	16,5	17	20	42	6,0	99	53	4 x M3	2,1	0,039
15 x 28	16,5	17	20	44	6,0	93	50	4 x M3	2,1	0,044
16 x 32	16,5	17	21	83	10,4	152	76	4 x M4	4,9	0,067
17 x 35	20,5	21	25	88	10,4	116	56	4 x M4	4,9	0,090
18 x 35	20,5	21	25	93	10,4	109	56	4 x M4	4,9	0,087
19 x 35	20,5	21	25	99	10,4	104	56	4 x M4	4,9	0,083
20 x 38	20,5	21	26	170	17,0	161	85	4 x M5	10	0,100
22 x 40	20,5	21	26	187	17,0	146	80	4 x M5	10	0,110
24 x 47	25	26	32	287	24,0	153	78	4 x M6	17	0,200
25 x 47	25	26	32	299	24,0	147	78	4 x M6	17	0,190
25,4 x 47	25	26	32	304	24,0	144	78	4 x M6	17	0,180
28 x 50	25	26	32	503	36,0	196	110	6 x M6	17	0,220
30 x 55	25	26	32	539	36,0	183	100	6 x M6	17	0,270
32 x 55	25	26	32	575	36,0	172	100	6 x M6	17	0,250
35 x 60	30	31	37	838	48,0	176	102	8 x M6	17	0,360
38 x 65	30	31	37	910	48,0	162	95	8 x M6	17	0,430
40 x 65	30	31	37	958	48,0	154	95	8 x M6	17	0,400
42 x 75	35	36	44	1394	66,3	175	98	6 x M8	41	0,670
45 x 75	35	36	44	1493	66,3	163	98	6 x M8	41	0,630
48 x 80	35	36	44	2124	88,5	204	122	8 x M8	41	0,740
50 x 80	35	36	44	2212	88,5	196	122	8 x M8	41	0,700

## Příklad pro objednání

Typ svěrného pouzdra s rozměry dxD:

TLK 350-9x20