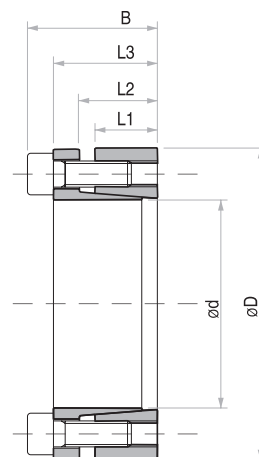


Popis

- Nízké až střední hodnoty kroutícího momentu
- Krátká doba montáže
- Ekonomické řešení



| Rozměry | | | | | Kroutící moment | Axiální síla | Měrné tlaky na | | Upínací šrouby | | Hmotnost |
|-----------|----------|----------|----------|---------|-----------------|--------------|-------------------------|-------------------------|-----------------------|------------------|----------|
| | | | | | | | Hřídel | Náboj | Počet DIN 912-12,9 | Utahovací moment | |
| dxD mm | L1 mm | L2 mm | L3 mm | B mm | Mt Nm | Fa KN | pw N/mm ² | pn N/mm ² | N ^o x typ | Ms Nm | Kg |
| 18 x 40 | 12 | 15 | 20 | 24 | 210 | 23,7 | 233 | 131 | 6 x M4 | 5 | 0,2 |
| 19 x 41 | 12 | 15 | 20 | 24 | 220 | 23,7 | 221 | 128 | 6 x M4 | 5 | 0,2 |
| 20 x 42 | 12 | 15 | 20 | 24 | 270 | 27,7 | 245 | 146 | 7 x M4 | 5 | 0,2 |
| 22 x 44 | 12 | 15 | 20 | 24 | 300 | 27,7 | 223 | 139 | 7 x M4 | 5 | 0,2 |
| 24 x 46 | 12 | 15 | 20 | 24 | 330 | 27,7 | 204 | 133 | 7 x M4 | 5 | 0,2 |
| 25 x 47 | 12 | 15 | 20 | 24 | 340 | 27,7 | 196 | 130 | 7 x M4 | 5 | 0,2 |
| 28 x 50 | 12 | 15 | 20 | 24 | 500 | 35,6 | 225 | 157 | 9 x M4 | 5 | 0,2 |
| 30 x 52 | 12 | 15 | 20 | 24 | 530 | 35,6 | 210 | 151 | 9 x M4 | 5 | 0,2 |
| 32 x 54 | 12 | 15 | 20 | 24 | 570 | 35,6 | 197 | 146 | 9 x M4 | 5 | 0,2 |
| 35 x 57 | 16 | 19 | 24 | 28 | 690 | 39,5 | 158 | 115 | 10 x M4 | 5 | 0,3 |
| 36 x 58 | 16 | 19 | 24 | 28 | 710 | 39,5 | 153 | 113 | 10 x M4 | 5 | 0,3 |
| 38 x 60 | 16 | 19 | 24 | 28 | 830 | 43,5 | 160 | 120 | 11 x M4 | 5 | 0,3 |
| 40 x 62 | 16 | 19 | 24 | 28 | 870 | 43,5 | 152 | 116 | 11 x M4 | 5 | 0,4 |
| 42 x 70 | 19 | 23 | 30 | 36 | 1530 | 73,0 | 200 | 146 | 8 x M6 | 17 | 0,6 |
| 45 x 73 | 19 | 23 | 30 | 36 | 1640 | 73,0 | 187 | 140 | 8 x M6 | 17 | 0,6 |
| 48 x 76 | 19 | 23 | 30 | 36 | 1750 | 73,0 | 175 | 134 | 8 x M6 | 17 | 0,6 |
| 50 x 78 | 19 | 23 | 30 | 36 | 1820 | 73,0 | 168 | 131 | 8 x M6 | 17 | 0,6 |
| 55 x 83 | 19 | 23 | 30 | 36 | 2000 | 73,0 | 153 | 123 | 8 x M6 | 17 | 0,7 |
| 56 x 84 | 19 | 23 | 30 | 36 | 2040 | 73,0 | 150 | 121 | 8 x M6 | 17 | 0,7 |
| 60 x 88 | 19 | 23 | 30 | 36 | 2460 | 82,1 | 158 | 130 | 9 x M6 | 17 | 0,7 |
| 63 x 91 | 19 | 23 | 30 | 36 | 2580 | 82,1 | 150 | 126 | 9 x M6 | 17 | 0,9 |
| 65 x 93 | 19 | 23 | 30 | 36 | 2660 | 82,1 | 146 | 123 | 9 x M6 | 17 | 1,0 |
| 70 x 105 | 23 | 28 | 37 | 45 | 4720 | 134,8 | 183 | 148 | 8 x M8 | 41 | 1,5 |
| 75 x 110 | 23 | 28 | 37 | 45 | 5050 | 134,8 | 170 | 141 | 8 x M8 | 41 | 1,5 |
| 80 x 115 | 23 | 28 | 37 | 45 | 5390 | 134,8 | 160 | 135 | 8 x M8 | 41 | 1,7 |
| 85 x 120 | 23 | 28 | 37 | 45 | 5730 | 134,8 | 150 | 130 | 8 x M8 | 41 | 2,0 |
| 90 x 125 | 23 | 28 | 37 | 45 | 7580 | 168,5 | 177 | 156 | 10 x M8 | 41 | 2,3 |