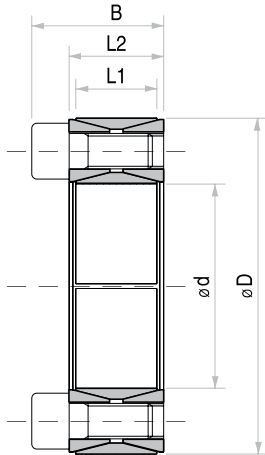


Svěrná pouzdra

TLK 200

Popis

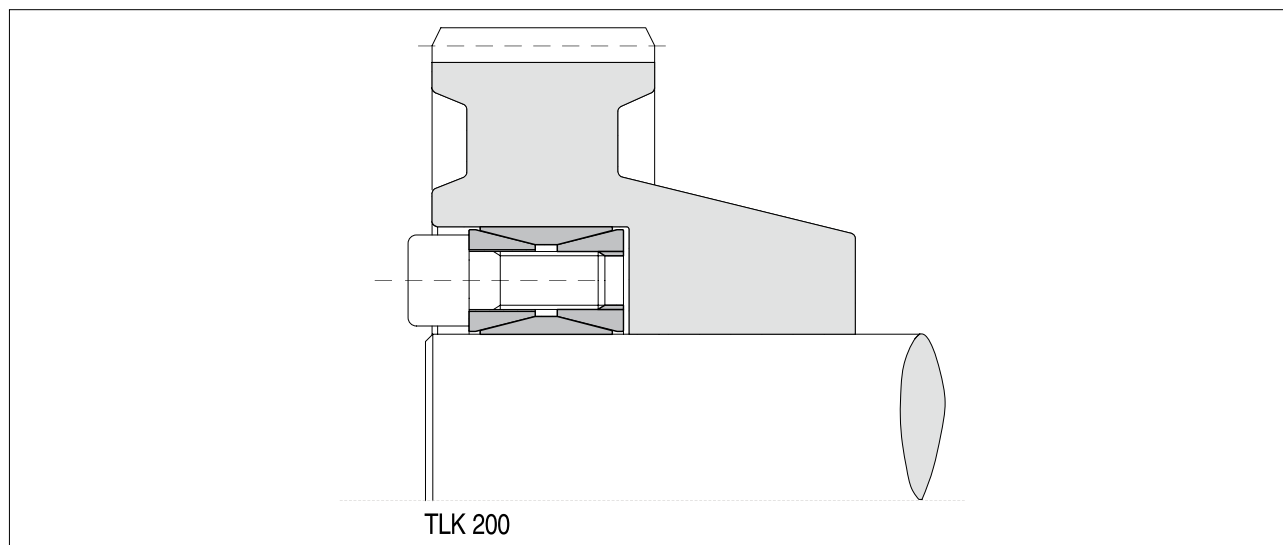
- Střední až vysoké hodnoty krouticího momentu
- Široké tolerance



| Rozměry | | | | Krouticí moment | Axiální síla | Měrné tlaky na | | Upínací šrouby | | Hmotnost |
|----------|----|-----|-------|-----------------|--------------|----------------------|----------------------|----------------|------------------|----------|
| dxD | L1 | L2 | B | | | Hřídel | Náboj | Počet DIN 312 | Utahovací moment | |
| mm | mm | mm | mm | Mt Nm | Fa KN | pw N/mm ² | pn N/mm ² | 12,9 N°xtp | Ms Nm | Kg |
| 20x47 | 17 | 20 | 27,5 | 280 | 29 | 215 | 95 | 8xM6 | 15 | 0,2 |
| 22x47 | 17 | 20 | 27,5 | 310 | 29 | 210 | 95 | 8xM6 | 15 | 0,2 |
| 24x50 | 17 | 20 | 27,5 | 370 | 32 | 210 | 100 | 8xM6 | 15 | 0,3 |
| 25x50 | 17 | 20 | 27,5 | 400 | 32 | 200 | 100 | 8xM6 | 15 | 0,3 |
| 28x55 | 17 | 20 | 27,5 | 500 | 36 | 200 | 100 | 10xM6 | 15 | 0,3 |
| 30x55 | 17 | 20 | 27,5 | 530 | 36 | 185 | 100 | 10xM6 | 15 | 0,3 |
| 32x60 | 17 | 20 | 27,5 | 680 | 42 | 205 | 110 | 12xM6 | 15 | 0,3 |
| 35x60 | 17 | 20 | 27,5 | 750 | 43 | 190 | 110 | 12xM6 | 15 | 0,3 |
| 38x65 | 17 | 20 | 27,5 | 930 | 49 | 200 | 115 | 14xM6 | 15 | 0,4 |
| 40x65 | 17 | 20 | 27,5 | 980 | 49 | 190 | 115 | 14xM6 | 15 | 0,3 |
| 42x75 | 20 | 24 | 33,5 | 1580 | 75 | 235 | 130 | 12xM8 | 37 | 0,6 |
| 45x75 | 20 | 24 | 33,5 | 1700 | 76 | 220 | 130 | 12xM8 | 37 | 0,6 |
| 48x80 | 20 | 24 | 33,5 | 1790 | 74 | 210 | 120 | 12xM8 | 37 | 0,6 |
| 50x80 | 20 | 24 | 33,5 | 1870 | 75 | 200 | 120 | 12xM8 | 37 | 0,6 |
| 55x85 | 20 | 24 | 33,5 | 2390 | 88 | 210 | 135 | 14xM8 | 37 | 0,6 |
| 60x90 | 20 | 24 | 33,5 | 2610 | 88 | 190 | 125 | 14xM8 | 37 | 0,7 |
| 65x95 | 20 | 24 | 33,5 | 3210 | 98 | 200 | 135 | 16xM8 | 37 | 0,7 |
| 70x110 | 24 | 28 | 39,5 | 4600 | 132 | 210 | 130 | 14xM10 | 70 | 1,3 |
| 75x115 | 24 | 28 | 39,5 | 4900 | 131 | 195 | 125 | 14xM10 | 70 | 1,3 |
| 80x120 | 24 | 28 | 39,5 | 5200 | 131 | 180 | 120 | 14xM10 | 70 | 1,4 |
| 85x125 | 24 | 28 | 39,5 | 6300 | 148 | 195 | 130 | 16xM10 | 70 | 1,4 |
| 90x130 | 24 | 28 | 39,5 | 6600 | 147 | 180 | 125 | 16xM10 | 70 | 1,5 |
| 95x135 | 24 | 28 | 39,5 | 7900 | 167 | 195 | 135 | 18xM10 | 70 | 1,6 |
| 100x145 | 26 | 33 | 47,0 | 9750 | 195 | 195 | 135 | 14xM12 | 127 | 2,2 |
| 110x155 | 26 | 33 | 47,0 | 10650 | 194 | 180 | 125 | 14xM12 | 127 | 2,5 |
| 120x165 | 26 | 33 | 47,0 | 13300 | 221 | 185 | 135 | 16xM12 | 127 | 2,6 |
| 130x180 | 34 | 38 | 52,0 | 17850 | 276 | 165 | 115 | 20xM12 | 127 | 3,8 |
| 140x190 | 34 | 38 | 52,0 | 21200 | 302 | 165 | 125 | 22xM12 | 127 | 3,9 |
| 150x200 | 34 | 38 | 52,0 | 24500 | 329 | 170 | 125 | 24xM12 | 127 | 4,0 |
| 160x210 | 34 | 38 | 52,0 | 28400 | 355 | 170 | 130 | 26xM12 | 127 | 4,3 |
| 170x225 | 38 | 44 | 60,0 | 33600 | 396 | 165 | 120 | 22xM14 | 195 | 5,8 |
| 180x235 | 38 | 44 | 60,0 | 38700 | 431 | 170 | 130 | 24xM14 | 195 | 6,0 |
| 190x250 | 46 | 52 | 68,0 | 44700 | 502 | 155 | 120 | 28xM14 | 195 | 8,5 |
| 200x260 | 46 | 52 | 68,0 | 53500 | 538 | 155 | 120 | 30xM14 | 195 | 8,6 |
| 220x285 | 50 | 56 | 74,0 | 68500 | 630 | 155 | 120 | 26xM16 | 300 | 11,0 |
| 240x305 | 50 | 56 | 74,0 | 86000 | 717 | 165 | 130 | 30xM16 | 300 | 12,0 |
| 260x325 | 50 | 56 | 74,0 | 105000 | 810 | 165 | 135 | 34xM16 | 300 | 13,0 |
| 280x355 | 60 | 66 | 86,5 | 128500 | 920 | 150 | 120 | 32xM18 | 410 | 19,0 |
| 300x375 | 60 | 66 | 86,5 | 153600 | 1025 | 155 | 125 | 36xM18 | 410 | 20,0 |
| 320x405 | 72 | 78 | 100,5 | 210500 | 1325 | 155 | 125 | 36xM20 | 590 | 30,0 |
| 340x425 | 72 | 78 | 100,5 | 225000 | 1325 | 150 | 120 | 36xM20 | 590 | 30,0 |
| 360x455 | 84 | 90 | 116,0 | 294700 | 1635 | 150 | 120 | 36xM22 | 790 | 42,0 |
| 380x475 | 84 | 90 | 116,0 | 309100 | 1625 | 140 | 120 | 36xM22 | 790 | 44,0 |
| 400x495 | 84 | 90 | 116,0 | 321900 | 1617 | 135 | 110 | 36xM22 | 790 | 46,0 |
| 420x515 | 84 | 90 | 116,0 | 374000 | 1780 | 135 | 110 | 40xM22 | 790 | 50,0 |
| 440x545 | 96 | 102 | 130,0 | 455000 | 2060 | 130 | 105 | 40xM24 | 1000 | 65,0 |
| 460x565 | 96 | 102 | 130,0 | 470000 | 2040 | 125 | 100 | 40xM24 | 1000 | 67,0 |
| 480x585 | 96 | 102 | 130,0 | 515000 | 2160 | 125 | 100 | 42xM24 | 1000 | 71,0 |
| 500x605 | 96 | 102 | 130,0 | 560000 | 2240 | 125 | 100 | 44xM24 | 1000 | 73,0 |
| 520x630 | 96 | 102 | 130,0 | 600000 | 2320 | 125 | 100 | 45xM24 | 1000 | 80,0 |
| 540x650 | 96 | 102 | 130,0 | 630000 | 2340 | 120 | 100 | 45xM24 | 1000 | 82,0 |
| 560x670 | 96 | 102 | 130,0 | 680000 | 2440 | 120 | 100 | 48xM24 | 1000 | 85,0 |
| 580x690 | 96 | 102 | 130,0 | 735000 | 2540 | 120 | 100 | 50xM24 | 1000 | 88,0 |
| 600x710 | 96 | 102 | 130,0 | 775000 | 2580 | 120 | 100 | 50xM24 | 1000 | 91,0 |
| 620x730 | 96 | 102 | 130,0 | 825000 | 2660 | 120 | 100 | 52xM24 | 1000 | 93,0 |
| 640x750 | 96 | 102 | 130,0 | 865000 | 2700 | 115 | 100 | 54xM24 | 1000 | 96,0 |
| 660x770 | 96 | 102 | 130,0 | 925000 | 2800 | 120 | 100 | 56xM24 | 1000 | 99,0 |
| 680x790 | 96 | 102 | 130,0 | 965000 | 2840 | 115 | 100 | 56xM24 | 1000 | 102,0 |
| 700x810 | 96 | 102 | 130,0 | 1030000 | 2960 | 115 | 100 | 60xM24 | 1000 | 104,0 |
| 720x830 | 96 | 102 | 130,0 | 1070000 | 2980 | 115 | 100 | 60xM24 | 1000 | 107,0 |
| 740x850 | 96 | 102 | 130,0 | 1140000 | 3080 | 115 | 100 | 62xM24 | 1000 | 110,0 |
| 760x870 | 96 | 102 | 130,0 | 1210000 | 3180 | 115 | 100 | 64xM24 | 1000 | 113,0 |
| 780x890 | 96 | 102 | 130,0 | 1250000 | 3220 | 115 | 100 | 65xM24 | 1000 | 116,0 |
| 800x910 | 96 | 102 | 130,0 | 1300000 | 3260 | 115 | 100 | 66xM24 | 1000 | 118,0 |
| 820x930 | 96 | 102 | 130,0 | 1370000 | 3340 | 115 | 100 | 68xM24 | 1000 | 121,0 |
| 840x950 | 96 | 102 | 130,0 | 1450000 | 3460 | 115 | 100 | 70xM24 | 1000 | 124,0 |
| 860x970 | 96 | 102 | 130,0 | 1520000 | 3540 | 115 | 100 | 72xM24 | 1000 | 127,0 |
| 880x990 | 96 | 102 | 130,0 | 1590000 | 3620 | 115 | 100 | 74xM24 | 1000 | 129,0 |
| 900x1010 | 96 | 102 | 130,0 | 1650000 | 3680 | 115 | 100 | 75xM24 | 1000 | 132,0 |

Svěrná pouzdra

TLK 200



Montáž

Očistěte a lehce namažte olejem kontaktní plochy hřídele a náboje. Vložte svěrné pouzdro do sedla náboje a nasuňte na hřídel. Utáhněte chromátované šrouby tak, aby se vnitřní kroužek dotýkal hřídele a vnější kroužek náboje. Poté postupně do kříže rovnoměrně utahujte jednotlivé upínací šrouby, až dosáhnete hodnoty utahovacího momentu M_s , která je uvedena v tabulce. Hodnoty M_t a F_a uvedené v tabulce se vztahují pouze na montáž za použití oleje. Pozor: Nepoužívejte oleje obsahující disulfid molybdenu nebo oleje s vysokotlakými přísadami a mazací tuky.

Demontáž

Uvolněte všechny upínací šrouby. Svěrné pouzdro se obvykle samo uvolní. Pokud se tak nestane, lehkým poklepem kladiva na uvolněné šrouby zasuňte zadní kuželový kroužek.

Tolerance, drsnost povrchu

Dobře osoustružený povrch představuje dostatečnou kvalitu.

Maximální přípustná drsnost:

R_t max 16 μm (R_a 3 μm – R_z 13 μm)

Maximální přípustné tolerance:

h11 pro hřídel

H11 pro náboj

Vystředění

Upínací prvek TLK 200 není samostředící. Axiální házivost náboje vůči hřídeli závisí výhradně na zalícování a délce kontaktní plochy.

Axiální posuv

Během utahování šroubů nedochází k žádnému axiálnímu posuvu náboje vůči hřídeli.

Výpočet min. průměru náboje

Tlak p_n na náboji je srovnatelný s vnitřním tlakem na širokém dutém válci.

Výpočet minimálního průměru náboje viz strana 203.

Přenašený kroutící moment

Na základě řady provedených pokusů bylo zjištěno, že při použití dvou nebo více upínacích prvků v sérii se přenašený kroutící moment vypočítá následujícím způsobem:

| | | | |
|-------------|---------|---------|------------------------------|
| Při použití | jednoho | TLK 200 | M_t = podle katalogu |
| | dvou | TLK 200 | M_t = podle katalogu x 1,9 |
| | tří | TLK 200 | M_t = podle katalogu x 2,7 |

Příklad pro objednání

Typ svěrného pouzdra s rozměry $d \times D$:

TLK 200-25x50