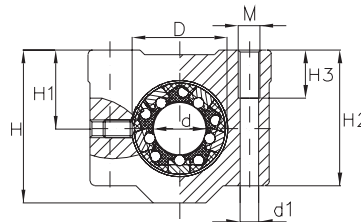
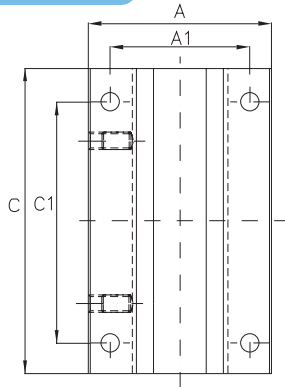


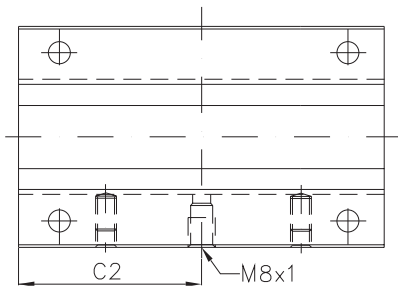
Popis

- Uzavřené provedení
- Se dvěma kuličkovými pouzdry řady UBM...AWW, LME...UU
- Oboustranně utěsněné
- Materiál: slitina hliníku

Typ SBTUB/SBTLME



Typ SBTUB/SBTLME



Typ SBTLME...AS
(s maznicí)

Obj. číslo	Rozměry					Rozměry pro uchycení							
	d [mm]	D [mm]	A [mm]	C [mm]	H [mm]	A ₁ ±0,15 [mm]	C ₁ ±0,15 [mm]	H ₁ ±0,008 ±0,016 [mm]	H ₂ [mm]	H ₃ [mm]	M [mm]	d1 [mm]	C2 [mm]
SBTUB 12WW	12	22	43	70	35	32	56	18	31,0	11	M5	4,3	35
SBTUB 16WW	16	26	53	78	42	40	64	22	37,0	13	M6	5,3	39
SBTUB 20WW	20	32	60	96	50	45	76	25	44,0	18	M8	6,6	48
SBTUB 25WW	25	40	78	122	60	60	94	30	52,5	22	M10	8,4	61
SBTUB 30WW	30	47	87	142	70	68	106	35	62,5	22	M10	8,4	71
SBTUB 40WW	40	62	108	166	90	86	124	45	80,0	26	M12	10,5	83
SBTUB 50WW	50	75	132	212	101	108	160	50	88,0	34	M16	13,5	106
SBTUB 60UU	60	90	160	260	120	132	200	60	105,0	38	M16	13,5	130

Kuličková pouzdra UBM...AWW a LME...UU viz str. 10 a 11
Možnost dodání tandemového setu v otevřeném provedení

Příklad pro objednání

SBTUB 20WW - Linearset (dvě kuličková pouzdra UBM 20AWW + AL-domek SBT20)
SBTLME 20UU - Linearset (dvě kuličková pouzdra LME 20UU + AL-domek SBT20)