

### Technické údaje

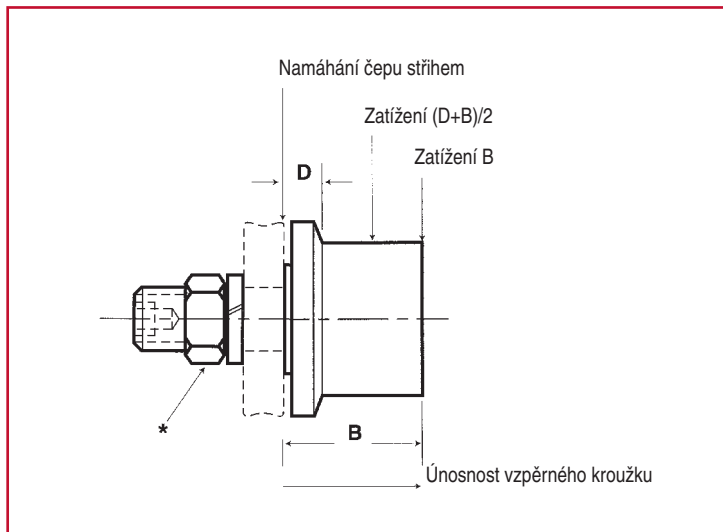
Obj. číslo	A Rolna Ø	B Šířka rolny	C Příruba Ø	D Tloušťka příruby	K Čep Ø	L Délka čepu	M Délka závitu	N Závit	R Osazení Ø	S Délka osa- zení	X Vnitřní šestihran	Vrtání pro čep rolny Ø	Hmotnost [kg]
					+0,00 -0,02							+0,00 -0,02	
HPJ26	26	20,0	35	5,0	10	23,0	13	M10x1,0	13,1	0,8	4	10,02	0,11
HPJ30	30	20,0	40	5,0	12	25,0	14	M12x1,5	15,9	0,8	4	12,02	0,14
HPJ32	32	22,0	42	5,0	12	25,0	14	M12x1,5	15,9	0,8	4	12,02	0,17
HPJ35	35	22,0	46	5,0	16	32,5	18	M16x1,5	19,1	0,8	8	16,02	0,20
HPJ40	40	30,0	54	8,8	14	40,0	26	M14x2,0	18,0	1,6	6	14,02	0,33
HPJ40-1	40	27,6	54	7,8	18	36,5	19	M18x1,5	22,0	1,6	8	18,02	0,24
HPJ47	47	27,6	61	7,8	20	40,5	21	M20x1,5	25,5	1,6	8	20,02	0,47
HPJ50	50	40,0	68	14,0	16	50,0	35	M16x2,0	23,0	1,6	8	16,02	0,70
HPJ52	52	33,6	66	10,8	20	40,5	21	M20x1,5	25,5	1,6	8	20,02	0,83
HPJ62	62	44,0	78	14,0	24	58,0	35	M24x3,0	32,0	1,6	8	24,02	1,21
HPJ62-2	62	44,0	78	14,0	24	49,5	25	M24x1,5	32,0	1,6	8	24,02	1,21
HPJ72	72	44,0	90	14,0	24	49,5	25	M24x1,5	32,0	1,6	8	24,02	1,28
HPJ76	76	52,0	98	14,0	30	69,5	40	M30x3,5	44,5	1,6	12	30,02	2,17
HPJ80	80	52,0	102	14,0	30	69,5	40	M30x3,5	44,5	1,6	12	30,02	2,41
HPJ85	85	52,0	107	14,0	30	69,5	40	M30x3,5	44,5	1,6	12	30,02	2,75
HPJ90	90	52,0	112	14,0	30	69,5	40	M30x3,5	44,5	1,6	12	30,02	2,98
HPJ100	100	52,0	125	14,0	30	80,0	50	M30x3,5	44,5	1,6	12	30,02	3,70
HPJ100-1	100	52,0	125	14,0	30	69,5	40	M30x3,5	44,5	1,6	12	30,02	3,52
HPJ125	125	76,0	148	18,0	48	105,0	60	M48x5,0	82,5	1,6	12	48,02	8,86
HPJ150	150	76,0	173	18,3	64	140,0	82	M64x6,0	82,5	1,6	12	64,02	13,07
HPJ200	200	76,0	223	18,3	64	140,0	82	M64x6,0	82,5	1,6	12	64,02	20,37

Všechny rozměry v [mm].

Matky a podložky nejsou součástí dodávky.

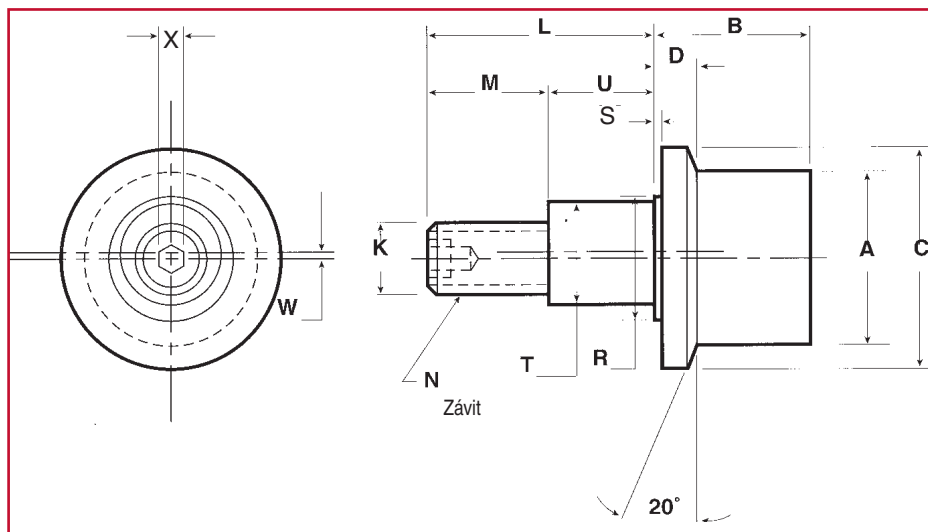
# Přírubové rolny centrické

Typ HPJ



## Technické údaje

Typ ložiska	Únosnost rolny, radiální zatížení [N]			Únosnost rolny, max. axiální zatížení, statické [N]	Únosnost čepu [N]			Únosnost vzpěrného kroužku [N]
	3000 hod. L10 při 100 ot/min	500 hod. L10 při 33 1/3 ot/min	Max. radiální zatížení, statické		V ohybu = 0,75 Sy		Ve střihu = 0,75x0,5xSy	
					Zatížení B/2	Zatížení B		
Kuličkové	1070	2790	1000	620	1630	910	8780	1700
Kuličkové	1070	2790	1000	620	1680	910	8780	1700
Kuličkové	2300	6010	2690	1660	3140	1690	14450	2090
Kuličkové	2300	6010	2690	1660	3120	1690	14450	2090
Kuličkové	4680	12260	4900	3030	4890	2890	25690	2090
Kuličkové	4680	12260	4900	3030	5040	3060	25690	2090
Kuličkové	4680	12260	4900	3030	5040	3060	25690	2090
Kuličkové	6490	17020	7210	4450	6860	4570	45760	4050
Kuličkové	6490	17020	7210	4450	11080	7030	51600	4050
Kuličkové	8810	23080	10090	6230	12340	7650	64850	5960
Kuličkové	8810	23080	10090	6230	12340	7650	64850	5960
Kuželíkové	20330	48390	33940	20330	21390	14030	102960	–
Kuželíkové	26670	63480	88960	53380	36890	23150	160800	–
Kuželíkové	26670	63480	88960	53380	36890	23150	160800	–
Kuželíkové	26670	63480	88960	53380	36890	23150	160800	–
Kuželíkové	26670	63480	88960	53380	36890	23150	160800	–
Kuželíkové	26670	63480	88960	53380	36890	23150	160800	–
Kuželíkové	26670	63480	88960	53380	36890	23150	160800	–
Kuželíkové	62210	148070	230860	144570	10660	64910	411830	–
Kuželíkové	66990	159430	250880	147240	254530	153930	731550	–
Kuželíkové	66990	159430	250880	147240	254530	153930	731550	–



### Technické údaje

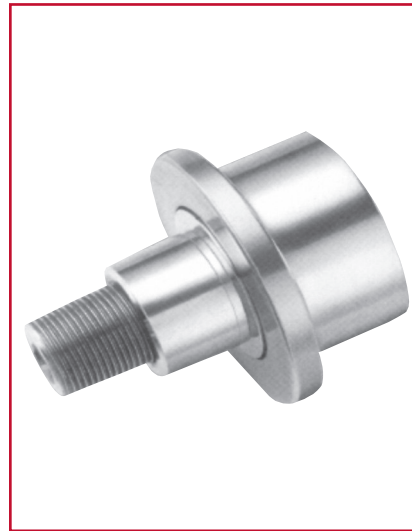
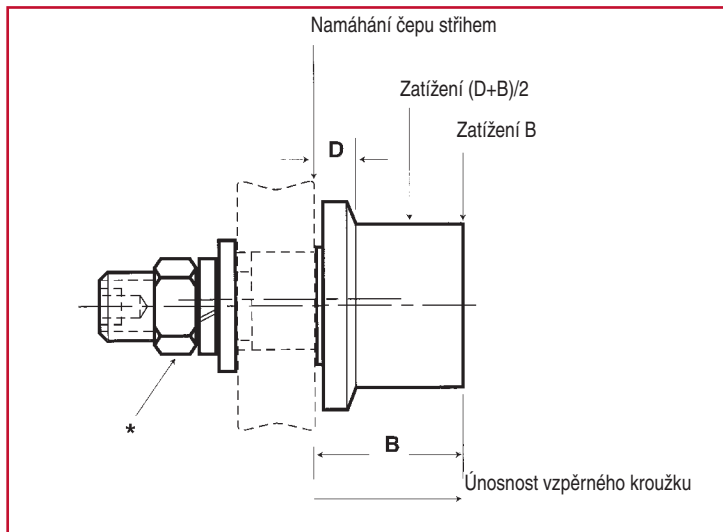
Obj. číslo	A Rolna Ø	B Šířka rolny	C Příruba Ø	D Tloušťka příruby	K Čep Ø	L Délka čepu	M Délka závitu	N Závit	R Osa- zení Ø	S Délka Osa- zení	T		W Excen- tricitá	X Vnitřní šesti- hran	Vrtání pro čep rolny Ø	Hmot- nost [kg]
											+0,00 -0,05	+0,00 -0,25				
HPJE26	26	20,0	35	5,0	10	23,0	13,0	M10x1,0	17,1	0,8	13,00	10,00	0,5	4	13,02	0,14
HPJE30	30	20,0	40	5,0	12	25,0	14,0	M12x1,5	17,5	0,8	15,00	11,00	0,5	4	15,02	0,17
HPJE32	32	22,0	42	5,0	12	25,0	14,0	M12x1,5	17,5	0,8	15,00	11,00	0,5	4	15,02	0,20
HPJE35	35	22,0	46	5,0	16	32,5	18,0	M16x1,5	23,8	0,8	20,00	14,50	1,0	8	20,02	0,23
HPJE40-1	40	27,6	54	7,8	18	36,5	20,5	M18x1,5	28,5	1,6	22,00	16,00	1,0	8	22,02	0,35
HPJE50	50	40,0	68	14,0	16	50,0	32,0	M16x2,0	32,0	1,6	24,00	18,00	1,0	8	24,02	0,94
HPJE62-1	62	44,0	78	14,0	24	49,5	27,5	M24x1,5	43,0	1,6	28,00	22,00	1,0	8	28,02	1,13
HPJE76	76	52,0	98	14,0	24	70,0	41,0	M24x1,5	50,0	1,6	35,00	29,00	1,5	8	35,02	2,31
HPJE90	90	52,0	112	14,0	24	70,0	41,0	M24x1,5	50,0	1,6	35,00	29,00	1,5	8	35,02	3,09
HPJE100	100	52,0	125	14,0	24	70,0	41,0	M24x1,5	50,0	1,6	35,00	29,00	1,5	8	35,02	3,79
HPJE125	125	76,0	148	18,0	48	105,0	55,0	M48x5,0	82,5	1,6	64,00	50,00	1,5	12	64,02	4,74
HPJE150	150	76,0	173	18,3	64	140,0	75,0	M64x6,0	92,0	1,6	80,00	65,00	1,5	12	80,02	5,69

Všechny rozměry v [mm].

Matky a podložky nejsou součástí dodávky.

# Přírubové rolny excentrické

Typ HPJE



## Technické údaje

Typ ložiska	Únosnost rolny, radiální zatížení [N]			Únosnost rolny, max. axiální zatížení, statické [N]	Únosnost čepu [N]			Únosnost vzpěrného kroužku [N]
	3000 hod. L10 při 100 ot/min	500 hod. L10 při 33 1/3 ot/min	Max. radiální zatížení, statické		V ohybu = 0,75 Sy		Ve střihu = 0,75x0,5xSy	
					Zatížení (D+B)/2	Zatížení B		
Kuličkové	1070	2790	1000	620	1610	890	8780	1700
Kuličkové	1070	2790	1000	620	1610	890	8780	1700
Kuličkové	2300	6010	2690	1660	3070	1690	14450	2090
Kuličkové	2300	6010	2690	1660	3130	1690	14450	2090
Kuličkové	4680	12260	4900	3030	5040	3060	25690	2090
Kuličkové	6490	17020	7210	4450	11980	6930	51600	4050
Kuličkové	8810	23080	10090	6230	12340	7650	64850	5960
Kuželíkové	26670	63480	88960	53380	18840	11820	102740	–
Kuželíkové	26670	63480	88960	53380	18840	11820	102740	–
Kuželíkové	26670	63480	88960	53380	18840	11820	102740	–
Kuželíkové	62210	148070	230860	144570	106160	65120	411830	–
Kuželíkové	66990	159430	250880	147240	254530	153930	731550	–