



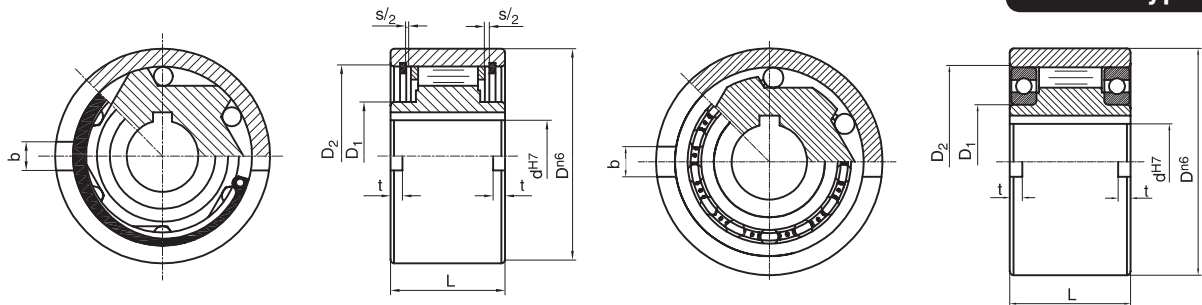
Volnoběžné spojky

Typ GF

Volnoběžky typ GF jsou samostředící. Od velikosti 8 do velikosti 20 je centrování ocel na ocel, u velikostí od 25 do 130 je centrování zajištěno 2 ložisky typu 160. Kroučící moment je přenášen z hřídele na vnitřní kroužek pomocí pera a z vnějšího kroužku na dosedací plochu pomocí předních unašečů. Tolerance hřídele h6 nebo j6; tolerance dosedacích ploch H7 nebo G7. Pokud nejsou použity přední unašeče, měla by být tolerance dosedacích ploch K6. Před uvedením do provozu musí být volnoběžka namazána vhodným mazivem podle návodu na straně 230. Podstatné je mazání olejem při dosažení vysokých volnoběžných otáček.



Typ GF



GF 8-20

GF 25-130

Objednací číslo	d ^{H7} mm	D ^{N6} mm	L mm	s mm	D ₁ mm	D ₂ mm	b mm	t mm	Hmotnost kg	Vnitřní kroužek	Vnější kroužek	T _N Nm	Ztrátový kroučící moment Nm
										n _{max} (min ⁻¹) ¹⁾	n _{max} (min ⁻¹) ²⁾		
GF 8	8	37	20	1	20	30	6	3,0	0,1	1000	1000	20	0,09
GF 9	9	37	20	1	20	30	6	3,0	0,1	1000	1000	20	0,09
GF 12	12	37	20	1	20	30	6	3,0	0,1	1000	1000	20	0,11
GF 15	15	47	30	1	26	37	7	3,5	0,3	900	900	78	0,15
GF 20	20	62	36	1	37	52	8	3,5	0,6	700	700	188	0,18
GF 25	25	80	40	-	40	68	9	4,0	1,2	2100	3600	250	0,36
GF 30	30	90	48	-	45	75	12	5,0	1,8	1700	3200	500	0,40
GF 35	35	100	53	-	50	80	13	6,0	2,4	1500	3000	680	0,60
GF 40	40	110	63	-	55	90	15	7,0	3,3	1200	2600	1115	0,84
GF 45	45	120	63	-	60	95	16	7,0	4,0	1000	2400	1500	0,94
GF 50	50	130	80	-	70	110	17	8,5	5,7	800	2100	2375	1,28
GF 55	55	140	80	-	75	115	18	9,0	6,5	750	2000	2500	1,50
GF 60	60	150	95	-	80	125	18	9,0	8,9	650	1900	4250	1,60
GF 70	70	170	110	-	95	140	20	9,0	13,5	550	1800	5875	3,60
GF 80	80	190	125	-	110	160	20	9,0	19,0	500	1600	10000	3,60
GF 90	90	215	140	-	120	180	24	11,5	27,2	450	1400	17350	6,80
GF 100	100	260	150	-	140	210	28	14,5	44,5	350	1300	19750	8,80
GF 130	130	300	180	-	160	240	32	17,5	68,0	250	1000	35000	12,50

Poznámka

T_{MAX} = 2 x T_N
Drážka pro pero DIN 6885 strana 1

- 1) Použití se stojícím vnějším kroužkem a rotujícím vnitřním kroužkem
- 2) Použití se stojícím vnitřním kroužkem a rotujícím vnějším kroužkem

Příklad montáže

