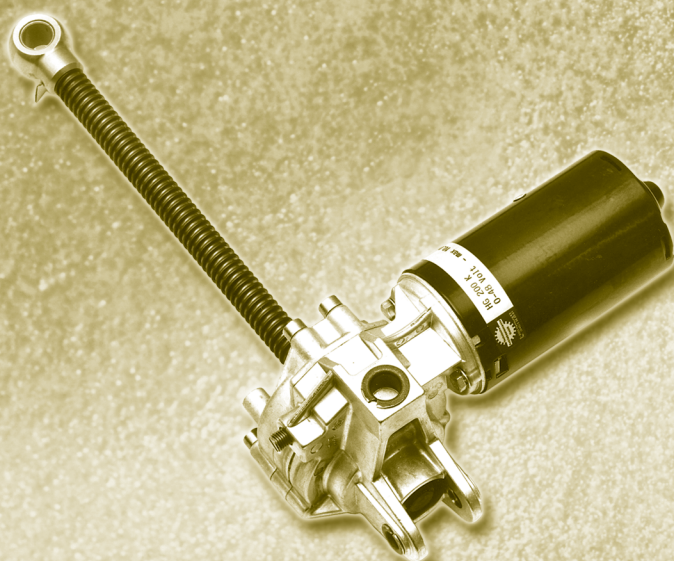
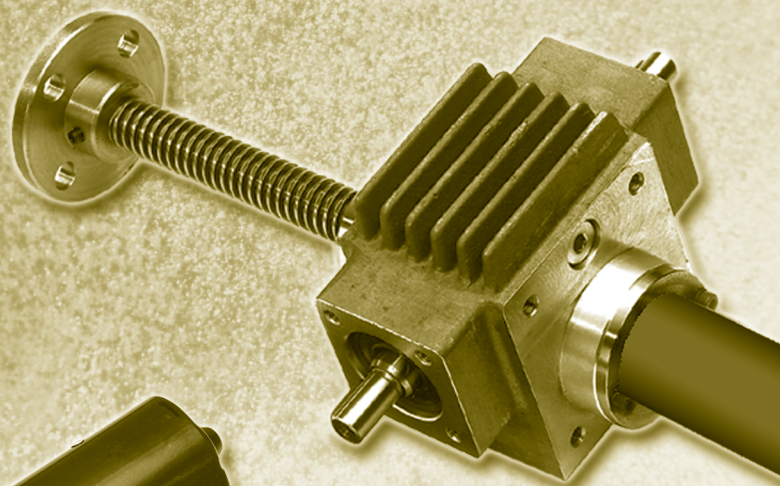
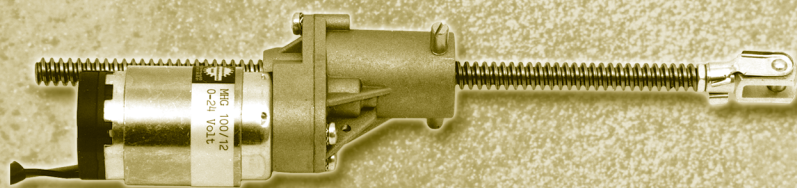


# Zdvižné převodovky





Zdvižné mini převodovky  
MHG100

428



Zdvižné mini převodovky  
zakrytované MHG100/\_R

430



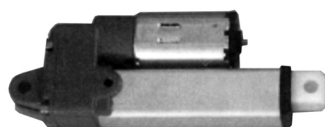
Zdvižné mini převodovky  
HG2

431



Zdvižné mini převodovky  
HG3

433



Zdvižné mini převodovky  
MHG120

435



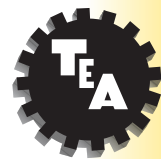
Zdvižné mini převodovky  
HG200K

436



Zdvižné mini převodovky  
HG200S

438

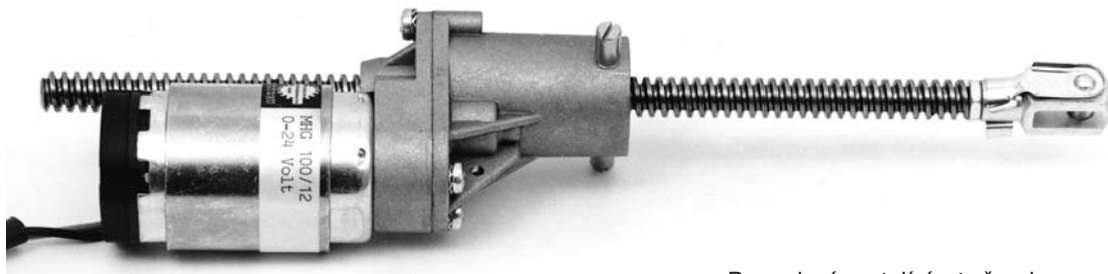




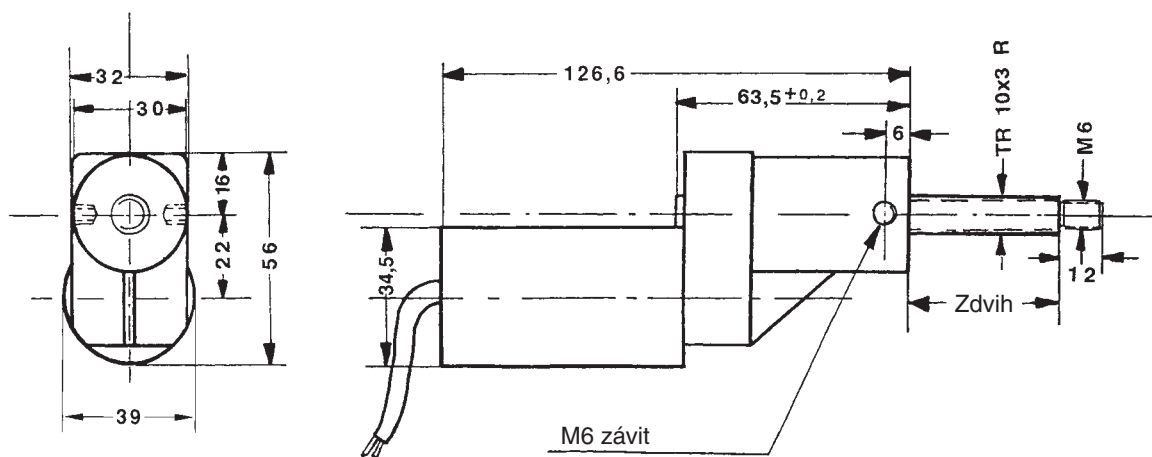
# Zdvižné mini převodovky

Typ MHG100 | S výsuvným šroubem

## Typ MHG100



Provedení s rotujícím tr. šroubem na poptávku.



Na objednávku s kolíkem MG [obj. č. MHG-KS].

## Technické údaje

Materiál	Čelní převodovka	Slitina zinku
	Matice	POM (umělá hmota), uložená v ložiskách
	Tr. šroub TR 10 x 3	Ocel
Max. zdvih		1000 mm
Napětí motoru		0-24 VDC
Proud		0-2 Amp.
Rychlost zdvihu	Převod 12:1	0-20 mm / sec
	Převod 50:1	0-5 mm / sec
Provozní režim		Krátkodobý nebo přerušovaný
Hmotnost [bez šroubu]		0,475 kg

Objednací číslo	Převod	Trapezový šroub	Zdvih/otáčka mm	Max. zatížení* N
MHG100/12	12:1	TR 10 x 3	0,25	500
MHG100/50	50:1	TR 10 x 3	0,06	1600

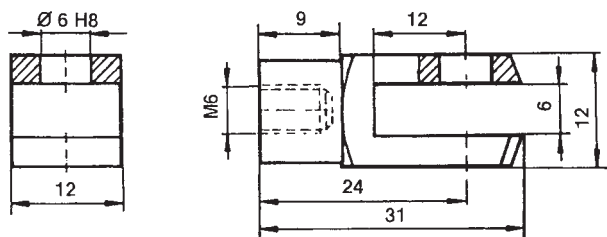
\* Při tomto zatížení dochází k poškození převodovky. Pro správnou volbu převodovky kontaktujte naše technické oddělení. Trapezový šroub je nutné objednat zvlášť.

# Zdvížečné mini převodovky

Typ MHG100 | Příslušenství

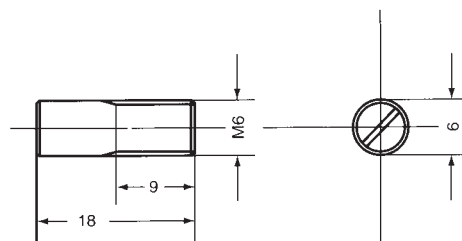


## Vidlice pro MHG



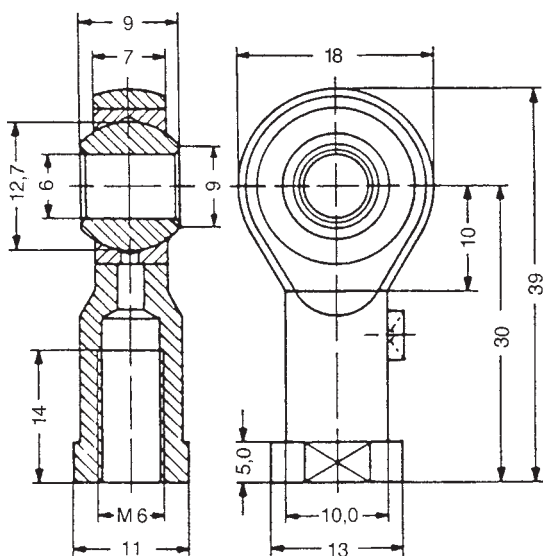
Obj. číslo - MHG-GK-6

## Kolík



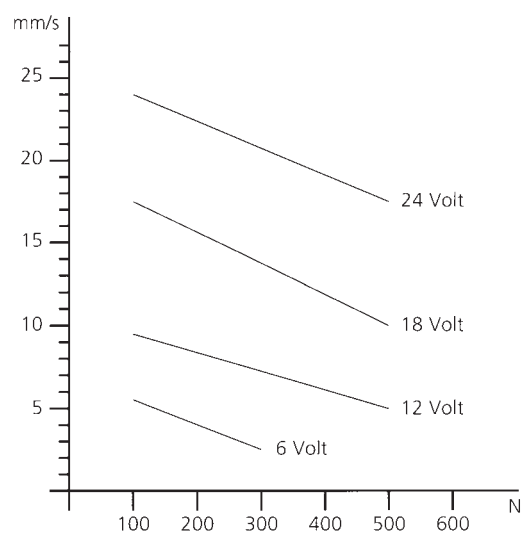
Obj. číslo - MHG-KS

## Kloubové oko

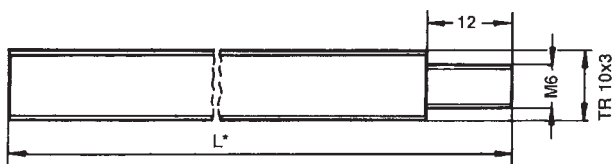


Obj. číslo - PHS 6  
[pravý závit]

## Výkonový diagram MHG100/12



## Trapézový šroub

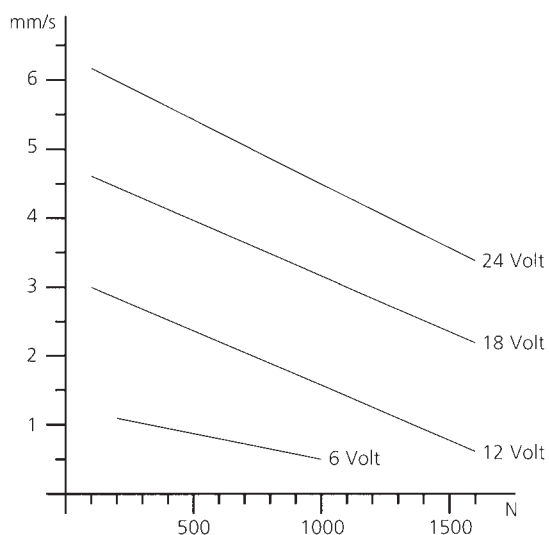


Obj. číslo - HG-TR 10x3-0500 1xM6  
HG-TR 10x3-1000 1xM6

\*L = zdvih + 75 mm

Standardně se trapézový šroub dodává v délkách 500 a 1000 mm s jedním závitem M6. Jiné délky a šrouby bez závitu na poptávku.

## Výkonový diagram MHG100/50



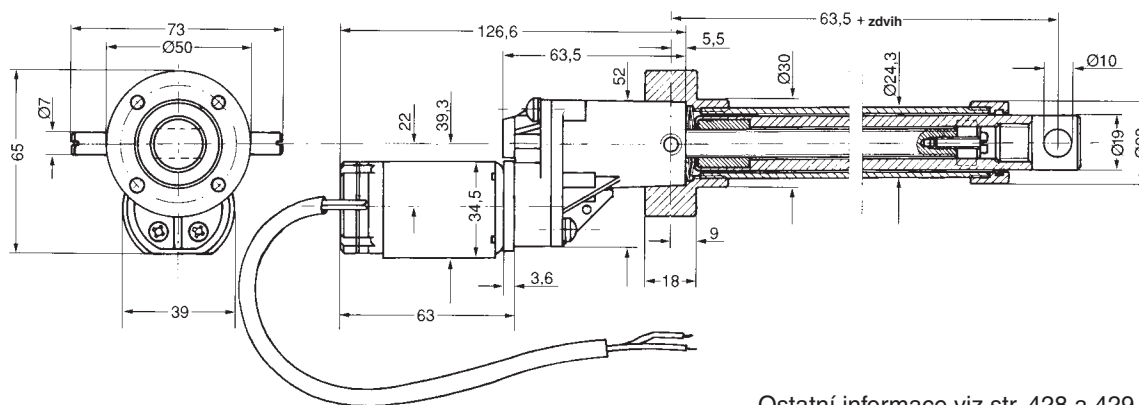


# Zdvížečné mini převodovky

Typ MHG100/\_R | Zakrytované provedení

## Popis

- Bez zajištění proti pootočení
- S výsuvným šroubem
- Typ MHG100/12R  
MHG100/50R



Ostatní informace viz str. 428 a 429

## Technické údaje

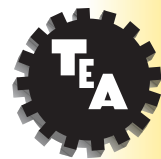
Objednací číslo	Převod	Zdvih [mm]	Rychlost [mm/s]	Max. zatížení* [N]	Hmotnost [kg]
MHG100/12R100	12:1	100	0-20	500	0,7
MHG100/12R200	12:1	200	0-20	500	0,8
MHG100/12R300	12:1	300	0-20	500	1,0
MHG100/50R100	50:1	100	0- 5	1600	0,7
MHG100/50R200	50:1	200	0- 5	1600	0,8
MHG100/50R300	50:1	300	0- 5	1600	1,0

Jiné délky trapézového šroubu na poptávku.

\* Při tomto zatížení dochází k poškození převodovky. Pro správnou volbu převodovky kontaktujte naše technické oddělení.

# Zdvížečné mini převodovky

Typ HG2 | S výsuvným šroubem

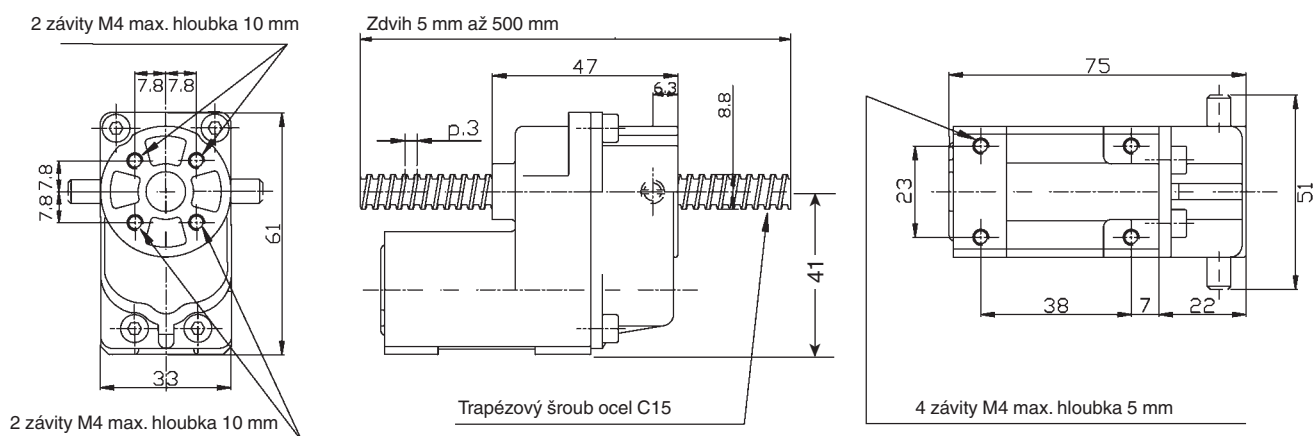
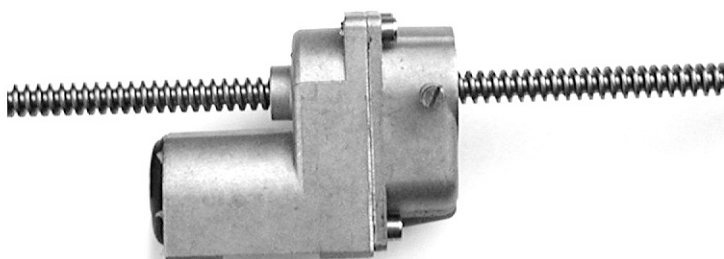


## Popis

Zdvížečná mini převodovka HG2 je poháněna stejnosměrným motorem [12 až 24 Voltů] s čelní převodovkou [převod do pomala 12:1; 27:1; 48:1; 108:1 a 240:1]. Díky různým převodům do pomala lze dosáhnout různých rychlostí zdvihu v závislosti na zatížení. Čelní kola jsou z oceli a skříň je z hliníku. Materiál trapézové matice je POM.

Převodovka nemá zajištění proti pootočení, proto je nutné trapézový šroub zajistit proti pootočení.

## Typ HG2



Délka závitu upevňovacích šroubů nesmí být překročena, aby nedošlo ke zničení vnitřních dílů.

## Technické údaje

Materiál	Čelní převodovka	Slitina zinku
	Trapézová matice	POM (umělá hmota)
	Trapézový šroub TR 8,8 x 3	Ocel C15
Max. délka zdvihu	400 mm	
Napětí motoru	0 – 24 VDC	
Proud	0 – 4 Amp.	
Rychlost zdvihu	0,15 – 40 mm/sec	[V závislosti na převodu, zatížení a napětí]
Provoz	12 VDC 20%	Přerušovaný nebo krátkodobý provoz
Hmotnost [bez šroubu]	0,380 kg	
Provozní teplota	-10°C / +60°C	

Na poptávku: - Motor s Hallovým senzorem, 2 signály za otáčku  
- Tepelná ochrana



# Zdvižné mini převodovky

Typ HG2 | S výsuvným šroubem

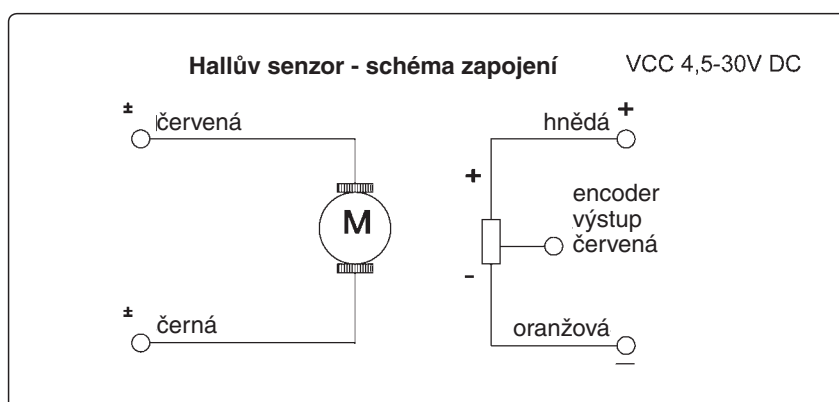
Objednací číslo	Převod	Napětí V DC	Jmenovitý proud A	Jmenovité zatížení N	Max. zatížení* N	Rychlost zdvihu bez zatížení mm/s
HG2-0512	12:1	12	0,40	16	35	5,0
HG2-1012	12:1	12	0,75	45	85	12
HG2-2012	12:1	12	1,40	120	200	20
HG2-4012	12:1	12	2,40	240	400	40
HG2-0527	27:1	12	0,40	40	55	2,4
HG2-1027	27:1	12	0,75	100	110	5,0
HG2-2027	27:1	12	1,40	210	400	10
HG2-4027	27:1	12	2,40	450	750	20
HG2-0548	48:1	12	0,40	90	150	1,2
HG2-1048	48:1	12	0,75	210	400	2,5
HG2-2048	48:1	12	1,40	320	600	5,0
HG2-4048	48:1	12	2,40	900	1500	10
HG2-05108	108:1	12	0,40	190	300	0,6
HG2-10108	108:1	12	0,75	370	650	1,2
HG2-20108	108:1	12	1,40	700	1300	2,4
HG2-40108	108:1	12	2,40	1500	2600	4,8
HG2-05240	240:1	12	0,40	380	450	0,3

Převodovky se standardně dodávají s trapézovým šroubem TR 8,8x3 v délce 500 mm.

\* Při tomto zatížení dochází k poškození převodovky. Pro správnou volbu převodovky kontaktujte naše technické oddělení.

## Příslušenství

- Vidlice, kloubové oko a kolík (viz MHG100 str. 429)
- Na poptávku - Hallův senzor



# Zdvížečné mini převodovky

Typ HG3 | S výsuvným šroubem

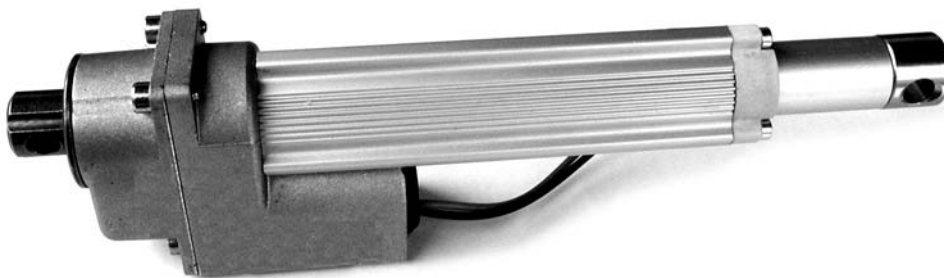


## Popis

Zdvížečná mini převodovka HG3 je poháněna stejnosměrným motorem [12 až 24 Voltů] s čelní převodovkou [převod do pomala 12:1; 27:1; 48:1; 108:1 a 240:1]. Díky různým převodům do pomala lze dosáhnout různých rychlostí zdvihu v závislosti na zatížení. Čelní kola jsou z oceli a skříň je ze slitiny hliníku. Materiál trapézové matice je POM.

Převodovka je zajištěna proti pootočení pomocí 3 drážek ve vodící trubce, proto není nutné ojnice zajišťovat proti pootočení.

## Typ HG3



## Technické údaje

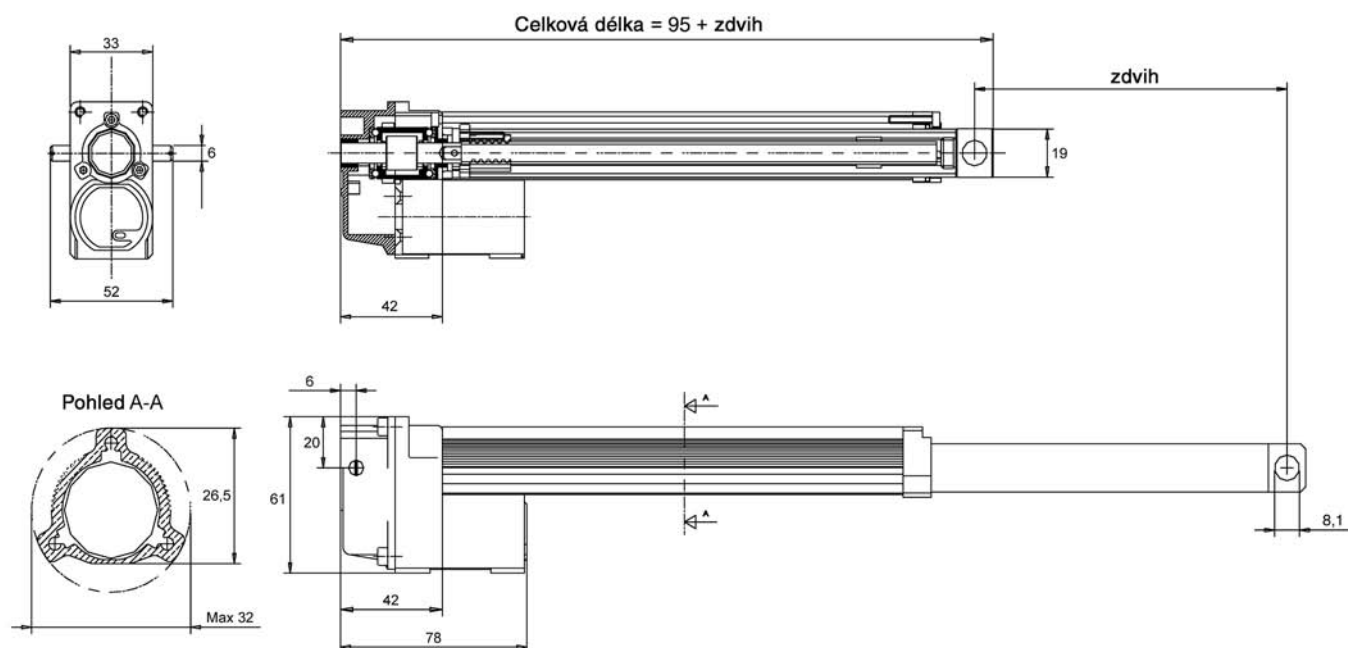
Materiál	Čelní převodovka	Slitina zinku
	Trapézová matice	POM (umělá hmota), uložena v ložiskách
	Ojnice / oko	Hliníková trubka / ocel
Max. délka zdvihu	300 mm	[Standardní délky zdvihu 50/100/150/200/250/300 mm]
Napětí motoru	0 - 24 VDC	
Proud	0 - 4 A	
Rychlost zdvihu	0,15 - 40 mm/sec	[V závislosti na převodu, zatížení a napětí]
Provoz	12 VDC 20%	Přerušovaný nebo krátkodobý provoz
Hmotnost [bez šroubu]	0,380 kg	
Provozní teplota	-5°C / +60°C	

Na požávku: - Motor s Hallovým senzorem, 2 signály za otáčku  
- Tepelná ochrana



# Zdvižné mini převodovky

Typ HG3 | S výsuvným šroubem



Dodávané délky zdvihu : 50 - 100 - 150 - 200 - 250 - 300 mm

Objednací číslo	Převod	Napětí V DC	Jmenovitý proud A	Jmenovité zatížení N	Maximální zatížení* N	Rychlost zdvihu bez zatížení mm/s
HG3-0512R_ _ _	12:1	12	0,40	16	35	5,0
HG3-1012R_ _ _	12:1	12	0,75	45	85	12
HG3-2012R_ _ _	12:1	12	1,40	120	200	20
HG3-4012R_ _ _	12:1	12	2,40	240	400	40
HG3-0527R_ _ _	27:1	12	0,40	40	55	2,4
HG3-1027R_ _ _	27:1	12	0,75	100	110	5,0
HG3-2027R_ _ _	27:1	12	1,40	210	400	10
HG3-4027R_ _ _	27:1	12	2,40	450	750	20
HG3-0548R_ _ _	48:1	12	0,40	90	150	1,2
HG3-1048R_ _ _	48:1	12	0,75	210	400	2,5
HG3-2048R_ _ _	48:1	12	1,40	320	600	5,0
HG3-4048R_ _ _	48:1	12	2,40	900	1500	10
HG3-05108R_ _ _	108:1	12	0,40	190	300	0,6
HG3-10108R_ _ _	108:1	12	0,75	370	650	1,2
HG3-20108R_ _ _	108:1	12	1,40	700	1300	2,4
HG3-40108R_ _ _	108:1	12	2,40	1500	2600	4,8
HG3-05240R_ _ _	240:1	12	0,40	380	450	0,3

Nutné doplnit délku zdvihu - např. HG3-0512R100 zdvih = 100mm

\* Při tomto zatížení dochází k poškození převodovky. Pro správnou volbu převodovky kontaktujte naše technické oddělení.

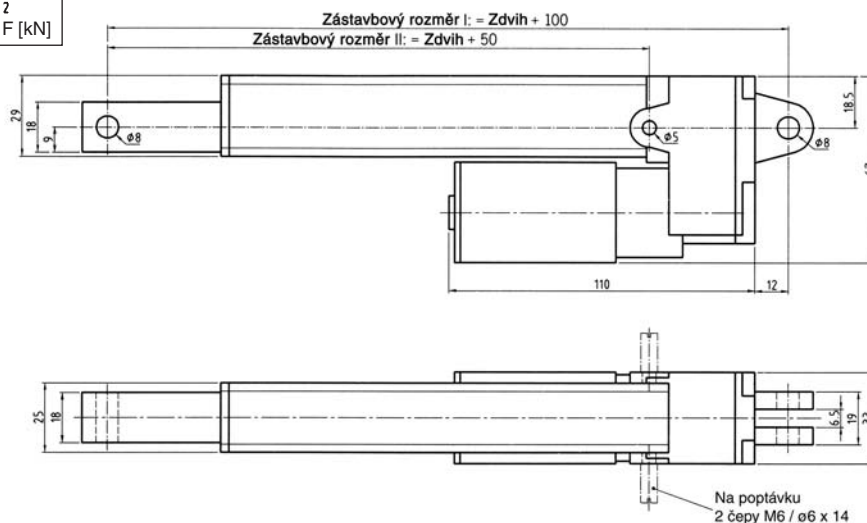
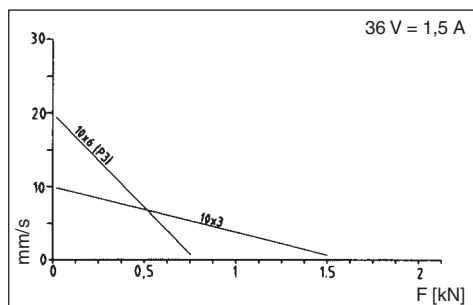
# Zdvížné mini převodovky

Typ MHG120 | S výsuvným šroubem



## Popis

- Regulační pohon DC pro různé druhy regulací
- Zajištění proti pootočení
- $i = 27$
- 2-stupňová čelní převodovka se šikmým ozubením
- Hallův senzor [Siemens 4935L]  
0,11 mm/impuls [při 10x3]  
0,22 mm/impuls [při 10x6]
- Koncový spínač nahoře/dole v hliníkové vodící trubce [přímo v elektrickém obvodu motoru]



## Technické údaje

Popis	Stejnoseměrný motor s čelní převodovkou a trapézovým šroubem $i = 1:27,14$
Materiál	Skříň a vodící trubka ze slitiny hliníku, oko z POM
Max. zatížení	1200 N
Rychlost posuvu	0,5-20 mm/s v závislosti na zatížení a stoupání šroubu
Trapézový šroub	Tr 10x3 nebo Tr 10x6
Zdvih	20 mm až cca 500 mm
Provozní režim	S3 10% [pracovní cyklus 10 min.]
Příkon	Cca 50 Watt, stejnosměrné napětí 12/24/36 V, 2-pólový kabelový výstup +-[- +]
Krytí	IP 41
Koncový spínač	Zabudovaný, přednastavený posuv, přímé spínání v elektrickém obvodu motoru
Hmotnost [bez tr. šroubu]	0,4 kg
Barva	Skříň – přírodní zinek, hliníková trubka eloxovaná
Na poptávku	Čidlo otáček (Hall-Siemens 4935L) 0,11-0,22 mm zdvih/imp.

Objednací číslo	Převod	Trapézový šroub	Rychlost zdvihu [mm/s]	Max. zatížení* [N]
MHG120/1	1:27	TR 10 x 3	0-10	1200
MHG120/2	1:27	TR 10 x 6 [P3]	0-20	600

Při objednání uveďte zdvih.

\*Při tomto zatížení dochází k poškození převodovky. Pro správnou volbu převodovky kontaktujte naše technické oddělení.



# Zdvižné mini převodovky

Typ HG200K | S výsuvným šroubem

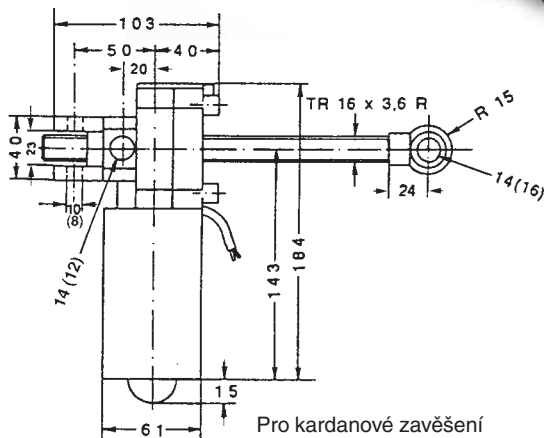
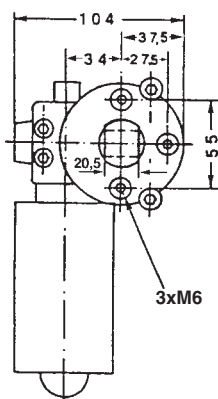
## Popis

Stejnoseměrný motor pohání šnekovou převodovku s vestavěným trapézovým šroubem. Trapézový šroub se vysouvá a zasouvá aniž by se otáčel. Díky této vlastnosti může na jednom trapézovém šroubu provádět stavěcí pohyby několik jednotek.

Existují tři různé způsoby upevnění pohonu:

- Dvě ložisková oka příčně k motoru [kardanové zavěšení]
- Dvě ložisková oka podélně k motoru [kardanové zavěšení]
- Tři závity M6 pro tuhé upevnění

Provedení s rotujícím šroubem na poptávku.



Pro kardanové zavěšení  
[Hodnoty v závorkách s  
teflonovým pouzdrem]

## Technické údaje

Max. délka zdvihu	2900 mm
Napětí motoru	24 - 48 V DC
Proud	2 – 10 A
Jmenovitý výkon	50-150 W
Max. příkon	300 W
Připojení	konektor 6,3 x 0,8
Provozní režim	10 % [10min]
Hmotnost [bez šroubu]	2,3 kg
Krytí	do IP 54
Čidlo otáček	Infineon 4935L; 1 impuls/otáčka - na poptávku
Třída izolace	E

Objednací číslo	Převod	Trapézový šroub	Rychlost zdvihu [mm/s]	Maximální zatížení* [N]
HG200K-2	20,25:1	TR 16 x 2	11	4.000
HG200K-3,6	20,25:1	TR 16 x 3,6	22	2.000
HG200K-8	20,25:1	TR 16 x 8**	44	1.000

Trapézový šroub a příslušenství nutně objednat zvlášť (str. 437).

\*Při tomto zatížení dochází k poškození převodovky. Pro správnou volbu převodovky kontaktujte naše technické oddělení.

\*\* Bez samosvornosti

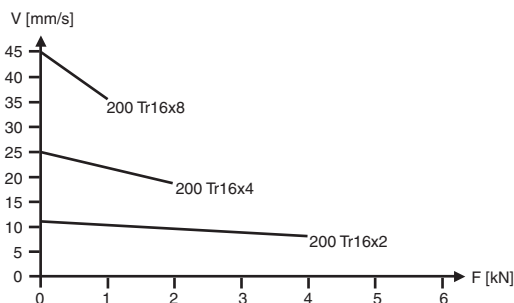
# Zdvížečné mini převodovky

Typ HG200K | Příslušenství



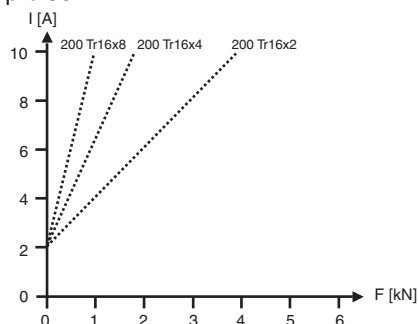
## Diagram rychlosti

pro 36V

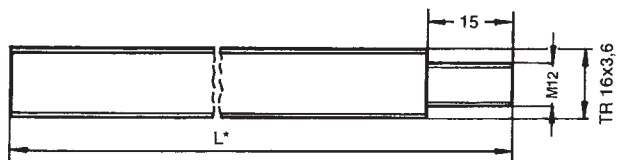


## Diagram proudu

pro 36V



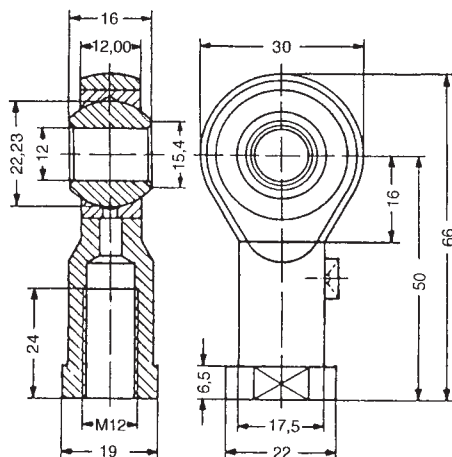
## Trapézový šroub



Obj. číslo - HG-TR16x3,6-0500  
HG-TR16x3,6-1000

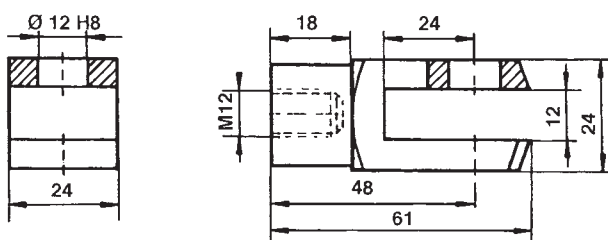
Trapézový šroub se standardně dodává v délkách 500 a 1000 mm. Jiné délky na poptávku.  
L = zdvih + 95 mm

## Kloubové oko



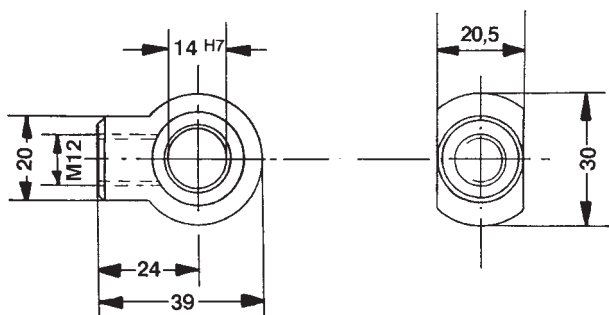
Obj. číslo - PHS 12 [pravý závit]

## Vidlice



Obj. číslo - SH5-GK

## Upevňovací oko pro HG 200 K



Obj. číslo - HG-OS

## Plastová matice

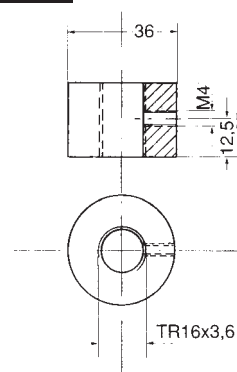
[jen u provedení s rotujícím šroubem]

Materiál: POM

Obj. číslo - HG 200 RM

Vnitřní šnekové kolo [náhradní díl]

Obj. číslo - HG 200 SM



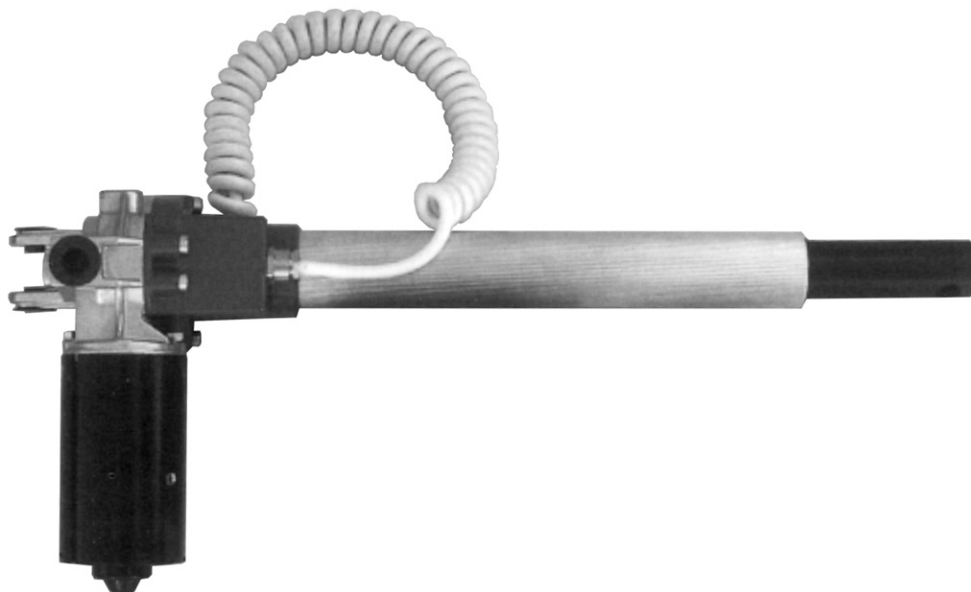


# Zdvižné mini převodovky

Typ HG200S | S výsuvným šroubem

## Popis

Stejnoseměrný motor pohání šnekovou převodovku a trapézový šroub, nemá zajištění proti pootočení. Na poptávku lze dodat s proudovou ochranou 10 A nebo s externím vypínačem.



## Technické údaje

Max. zdvih	1200 mm
Provozní režim	10% /10 min
Max. příkon	300 W
Napětí	24 - 36 V
Jmenovitý výkon	50 - 150 W
Proud	2 - 10 A
Hmotnost [bez šroubu]	2,3 kg
Krytí	do IP 54
Koncový spínač	2 x integrovaný (přednastavený zdvih)
Ukončení kabelu	LiYY 2x0,5 <sup>2</sup> ; 50 cm
Třída izolace	E
Čidlo otáček	Infineon 4935L; 1 impuls/otáčka - na poptávku

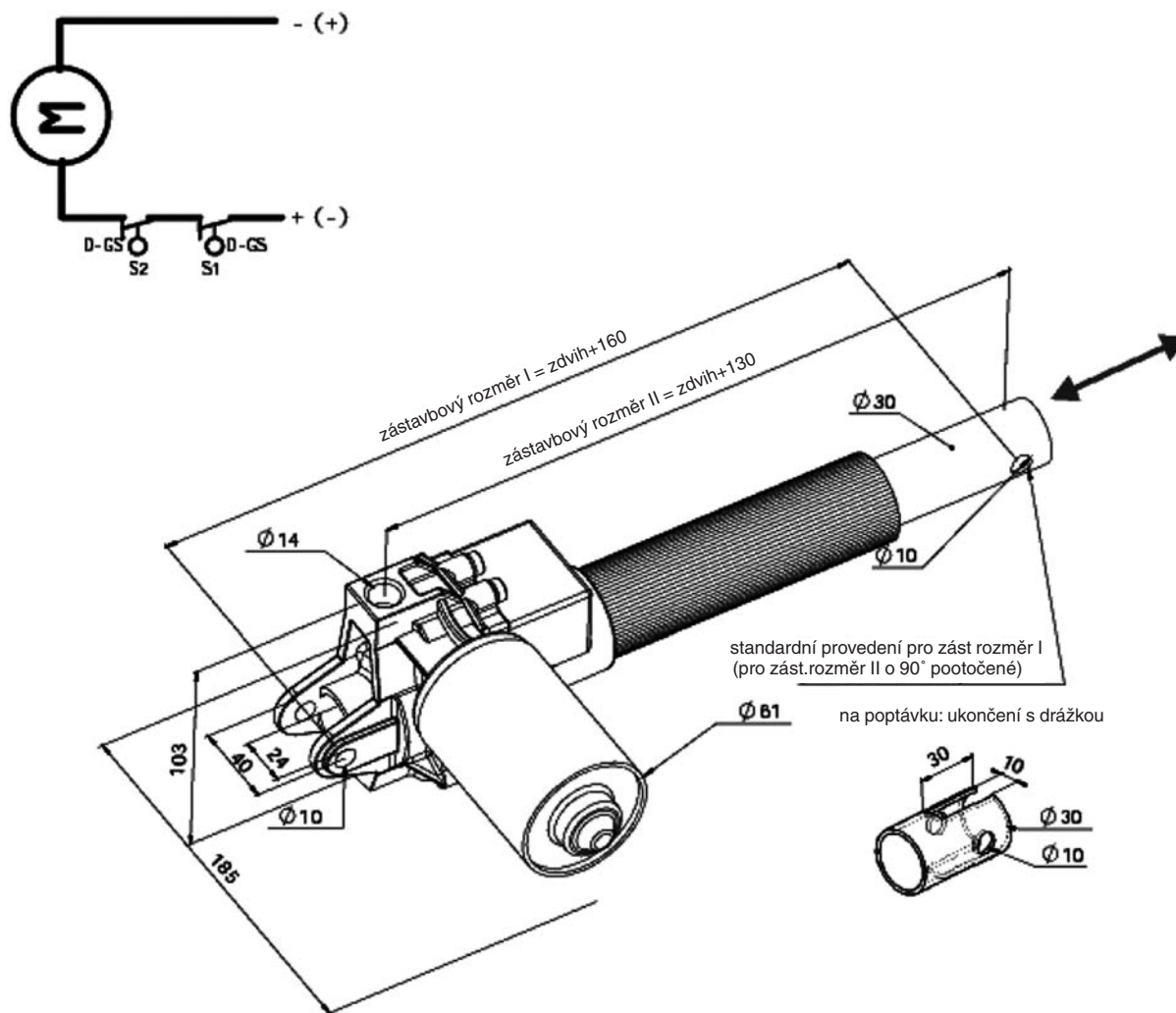
Objednací číslo	Převod	Trapézový šroub	Rychlost zdvihu [mm/s]	Max. zatížení* [N]
HG200S-2	20,25:1	TR 16 x 2	11	4.000
HG200S-3,6	20,25:1	TR 16 x 3,6	22	2.000
HG200S-8	20,25:1	TR 16 x 8**	44	1.000

\*Při tomto zatížení dochází k poškození převodovky. Pro správnou volbu převodovky kontaktujte naše technické oddělení.

\*\* Bez samosvornosti

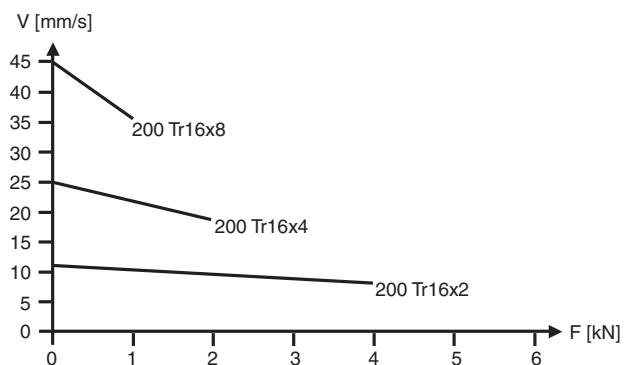
# Zdvižné mini převodovky

Typ HG200S | S výsuvným šroubem



## Diagram rychlosti

pro 36V



## Diagram proudu

pro 36V

