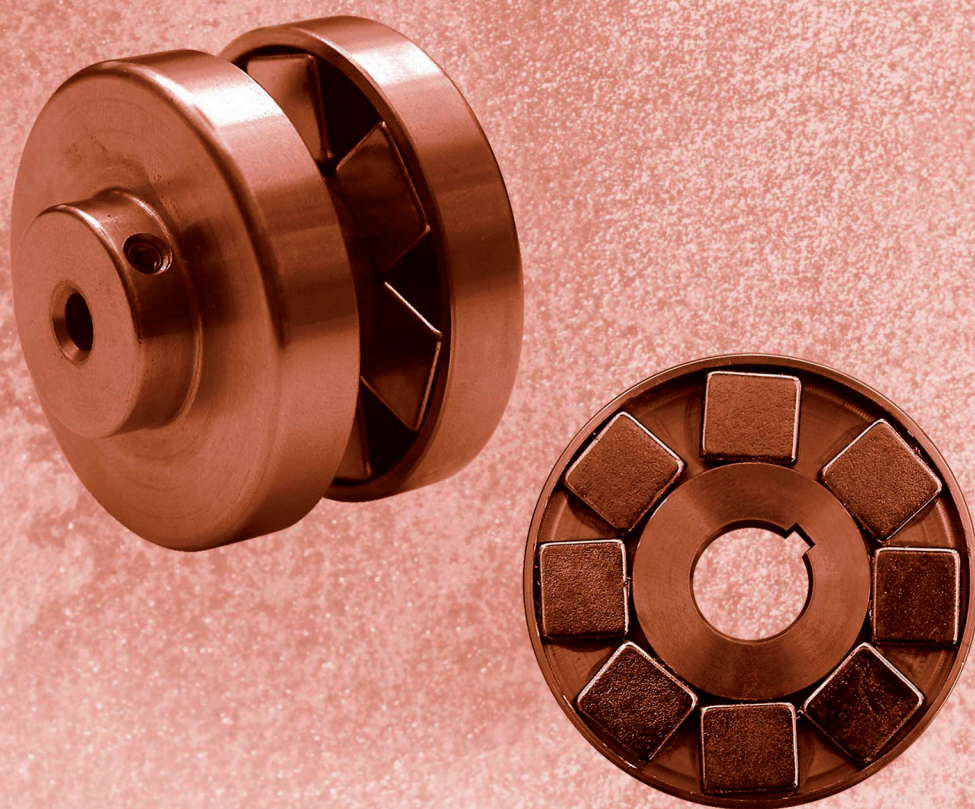


Magnetické spojky

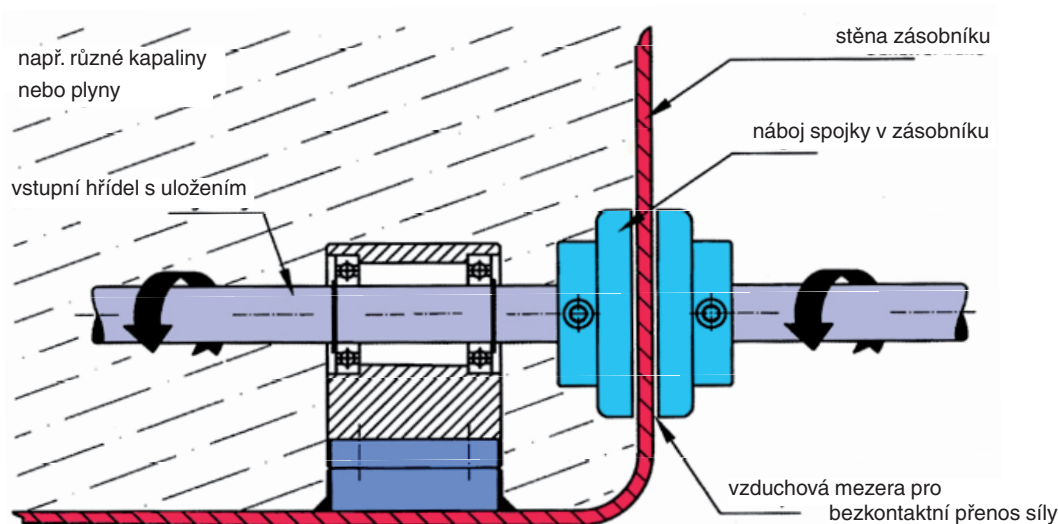
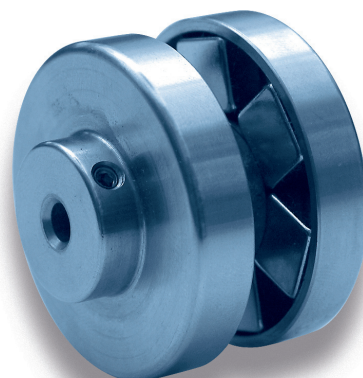


Magnetické spojky

Tyto dvoudílné magnetické spojky slouží k bezkontaktnímu přenášení kroutících momentů i přes stěny všeho druhu (vyjma železných).

Použití

- Čerpadla, míchače nebo kompresory uzavřené v zásobníku kapaliny
- Ventilátory v uzavřených zásobnících s plyny nebo s párami
- Umožňují přenášení síly k ramenům robotů pod vodou
- Zabraňují přenášení vibrací motoru
- Potravinářský průmysl
- Farmaceutický průmysl
- Aplikace, kde je nutná ochrana dílů pomocí prokluzu spojky

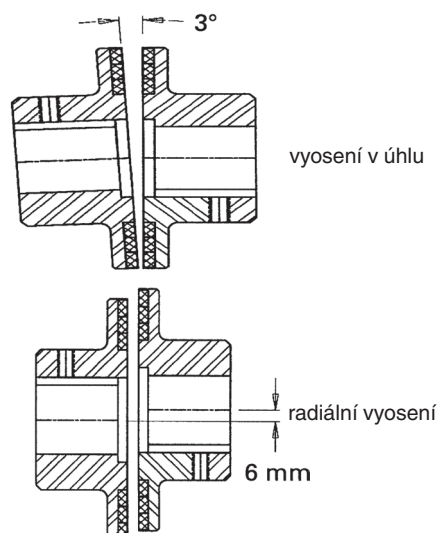


Popis

Magnetické spojky se skládají ze dvou protilehlých nábojů, které jsou osazeny silnými vzácnými zemskými magnety. Kroutící moment, který potom působí na náboj, se automaticky přenese přes vzduchovou mezeru na druhý náboj spojky. Kroutící moment lze zvýšit zmenšením vzduchové mezery – viz. graf.

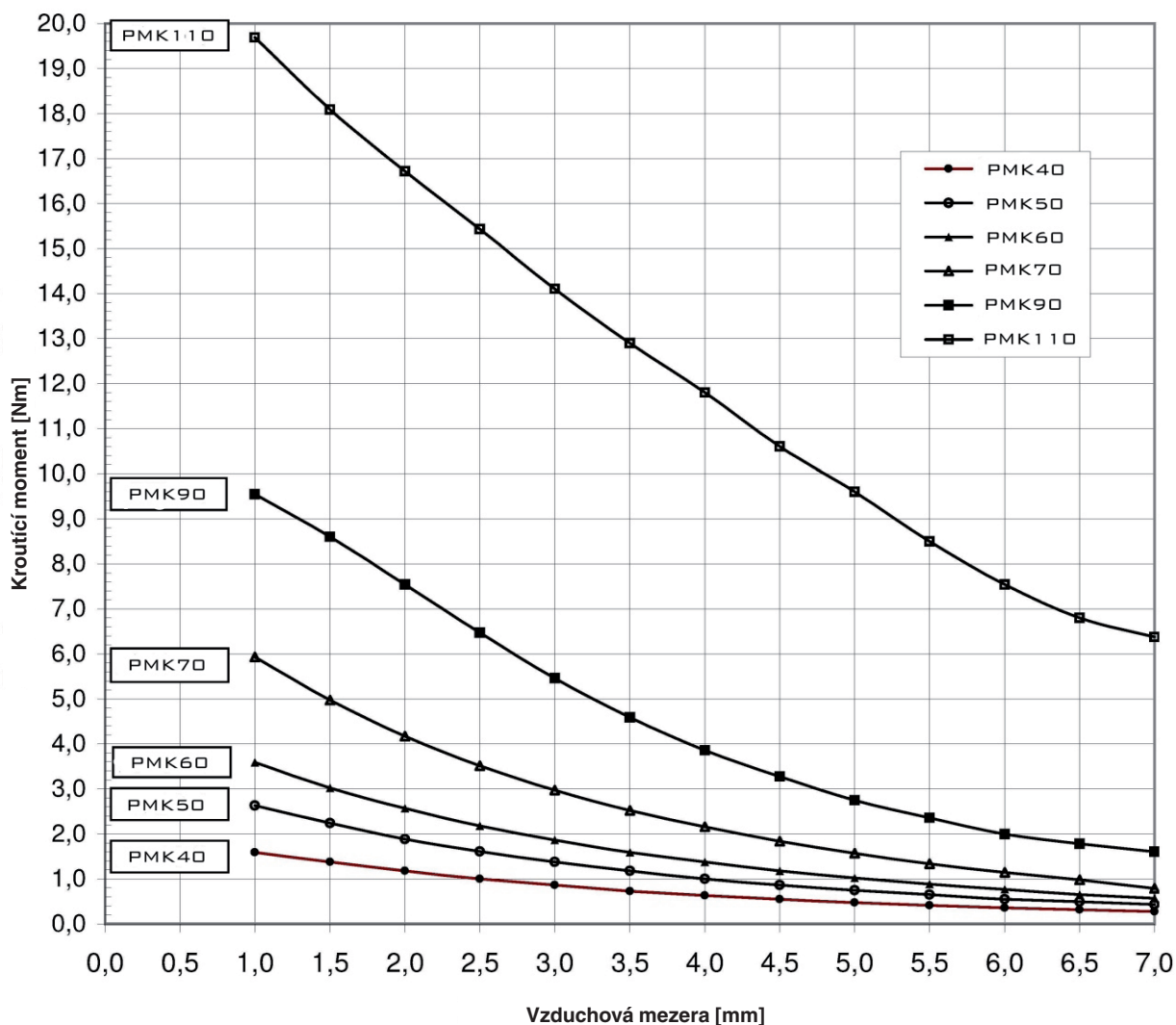
Při překročení maximálního kroutícího momentu spojka proklouzne, přestane přenášet kroutící moment. Tímto jsou strojní díly v pohonné jednotce chráněny před zničením.

Rovná konstrukce spojky umožňuje vyosení v úhlu až o 3° a radiální až o 6 mm. I potom je přenášén téměř celý kroutící moment.



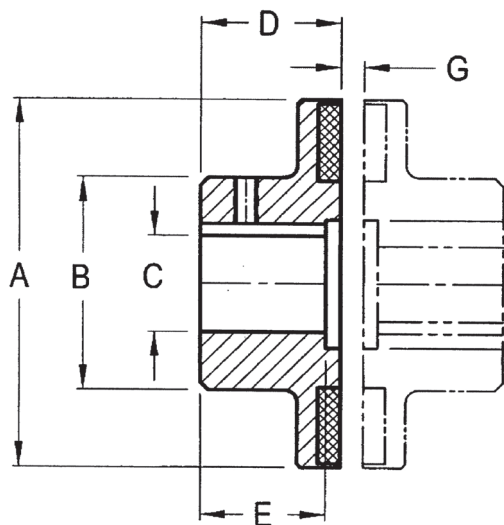
Výhody

- Bezúdržbové přenášení kroutícího momentu
- Měkké přenášení kroutícího momentu
- Žádný fyzický kontakt mezi hnacími a hnanými díly
- Ochrana proti přetížení až 110%
- Elektrická, mechanická, chemická izolace
- Provozní teplota do 140 °C



Změnou vzduchové mezery mezi náboji lze nastavit kroutící moment

Magnetické spojky



Objednáací číslo	Max. rychlost ot/min	Hmotnost náboje [kg]	Nominální moment při vzduchové mezeře G [Nm]	Prokluzový moment při vzduchové mezeře G [Nm]	A [mm]	B [mm]	Max. vrtání C [mm]	D [mm]	E [mm]	Vzduchová mezeře G [mm]
PMK 40	26000	0,1	0,5	0,6	43,7	20,6	7,90	15,0	15,0	4,8
PMK 50	23000	0,2	0,7	0,9	50,0	28,4	12,70	15,0	15,0	4,8
PMK 60	19000	0,3	1,0	1,4	60,0	38,1	19,05	19,1	19,1	4,8
PMK 70	15500	0,6	1,7	2,3	73,0	50,8	25,04	25,4	25,4	4,8
PMK 90	12000	1,0	4,1	4,5	93,5	69,9	34,93	25,4	25,4	6,4
PMK 110	10500	1,2	8,1	9,0	107,0	69,9	34,93	25,4	25,4	6,4
PMK 130	9000	2,4	12,2	13,5	127,0	69,9	41,28	38,1	31,8	6,4
PMK 150	7600	3,2	20,3	22,6	149,0	69,9	41,28	38,1	31,8	6,4
PMK 170	6700	4,7	30,5	33,9	169,0	108,0	53,98	47,6	41,4	6,4
PMK 190	5900	5,7	40,6	45,2	192,0	108,0	60,33	52,5	46,0	6,4

Spojky se standardně dodávají nevrtané. Vrtání a drážka pro pero je na poptávku.
Spojky se dodávají jako poloviny.

Příklad pro objednání

PMK40 polovina spojky, nevrtaná
PMK40-6N polovina spojky, 6-vrtání 6mm, N-s drážkou pro pero